



*Krusman Nödduschar AB er en av Skandinavias ledende leverandører av nød- og øyedusjer.*

*Nød- og øyedusjer fra Krusman oppfyller vilkårene i*

- EN15154 1-5
- ANSI standard Z358.1 2009
- ISO 9001 og ISO14001





## Type 3863 NRF-nr. 4502701

### Krusman øyedusj, veggmodell

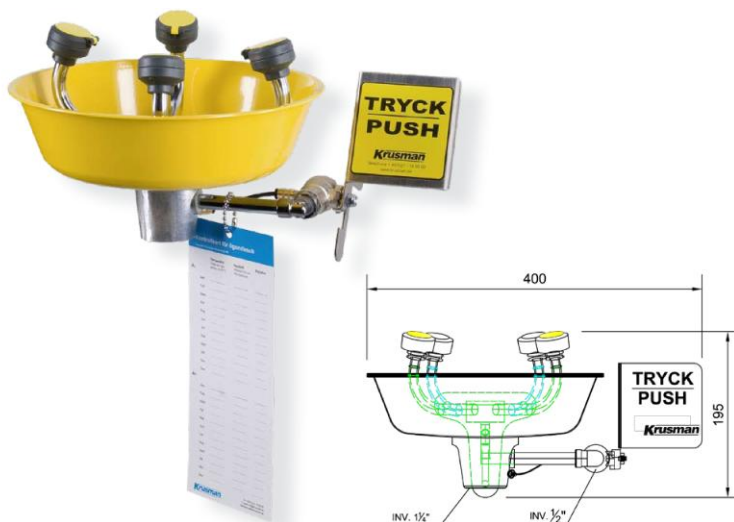
Øyedusj med oppsamlings-skål i pulverlakkert syrefast stål. Øvrige detaljer i forkrommet messing. Munnstykkene har innebygget trykk- og mengderegulering, samt grovfilter. Kuleventil betjenes med trykkplate. Vanntilførsel dimensjoneres for minimum 14 l/min ved 2,4 bar.

Selvlysende øyedusjskilt medfølger samtlige dusjer.

Flow (l/min)	Mål	Vekt
14	400x195x353	3 kg

#### Tilbehør

- Alarm
- Fotpedal
- Sikkerhetsblander
- Syrefast stål



## Type 3864 NRF-nr. 4502702

### Krusman øye- og ansiktsdusj, veggmodell

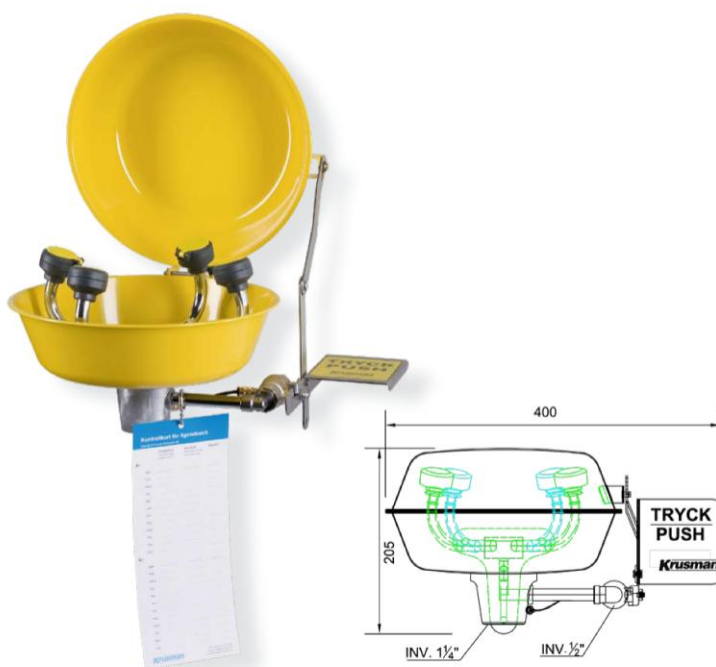
Øyedusj med oppsamlings-skål i pulverlakkert syrefast stål. Øvrige detaljer i forkrommet messing. Munnstykkene har innebygget trykk- og mengderegulering, samt grovfilter. Munnstykkenes plassering gir både øye- og ansiktsskylling. Kuleventil betjenes med trykkplate. Vanntilførsel dimensjoneres for minimum 28 l/min ved 2,4 bar.

Selvlysende øyedusjskilt medfølger samtlige dusjer.

Flow (l/min)	Mål	Vekt
28	400x195x353	3 kg

#### Tilbehør

- Alarm
- Fotpedal
- Sikkerhetsblander
- Syrefast stål



## Type 3866 NRF-nr. 4502703

### Krusman øye- og ansiktsdusj, veggmodell

Øyedusj med lokk og oppsamlings-skål i pulverlakkert syrefast stål. Øvrige detaljer i forkrommet messing. Munnstykkene har innebygget trykk- og mengderegulering, samt grovfilter. Munnstykkenes plassering gir både øye- og ansiktsskylling. Kuleventil betjenes med trykkplate. Vanntilførsel dimensjoneres for minimum 28 l/min ved 2,4 bar.

Selvlysende øyedusjskilt medfølger samtlige dusjer.

Flow (l/min)	Mål	Vekt
28	400x205x353	3 kg

#### Tilbehør

- Alarm
- Fotpedal
- Sikkerhetsblander
- Syrefast stål



### Type 3867 NRF-nr. 4502705

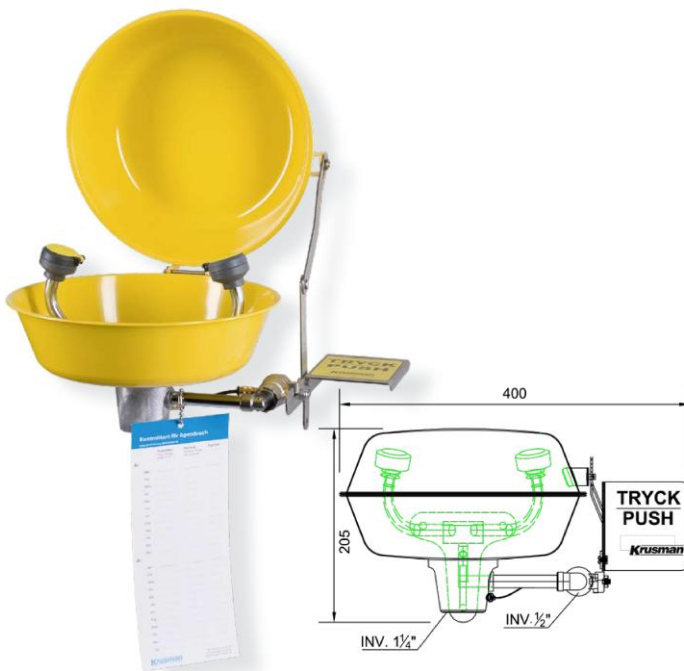
**Krusman øye – og ansiktsdusj, med hånddusj**  
 Øyedusj med oppsamlingskål i pulverlakkert syrefast stål. Øvrige detaljer i forkrommet messing. Med løs hånddusj KN5025LC. Hvert enkelt munnstykke har innebygget trykk- og mengderegulering, samt grovfilter. Munnstykkenes plassering gir både øye- og ansiktsskylling. Kuleventil betjenes med trykkplate. Vanntilførsel dimensjoneres for minimum 28 l/min ved 2,4 bar.

Selvlysende øyedusjstilt medfølger samtlige dusjer.

**Flow (l/min)** 28+14      **Mål** 400x195x353      **Vekt** 4,5 kg

#### Tilbehør

- Alarm
- Fotpedal
- Sikkerhetsblander
- Syrefast stål



### Type 3868 NRF-nr. 4502704

**Krusman øyedusj, veggmodell**  
 Øyedusj med lokk og oppsamlingskål i pulverlakkert syrefast stål. Øvrige detaljer i forkrommet messing. Hvert enkelt munnstykke har innebygget trykk- og mengderegulering, samt grovfilter. Selvdrenerende Kuleventil betjenes med trykkplate. Vanntilførsel dimensjoneres for minimum 14 l/min ved 2,4 bar.

Selvlysende øyedusjstilt medfølger samtlige dusjer.

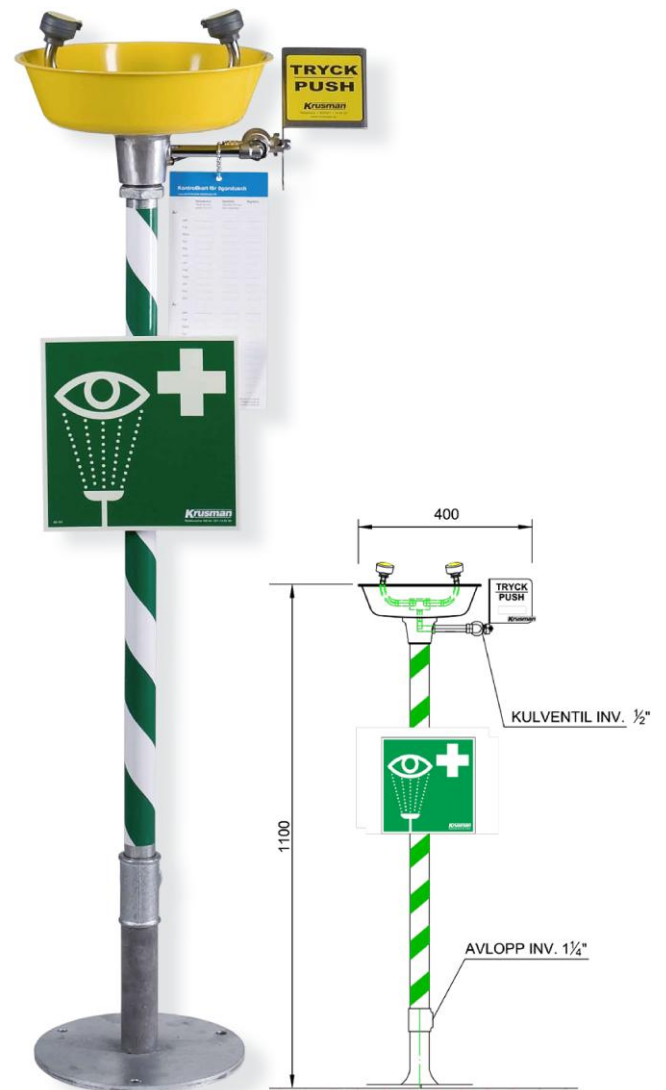
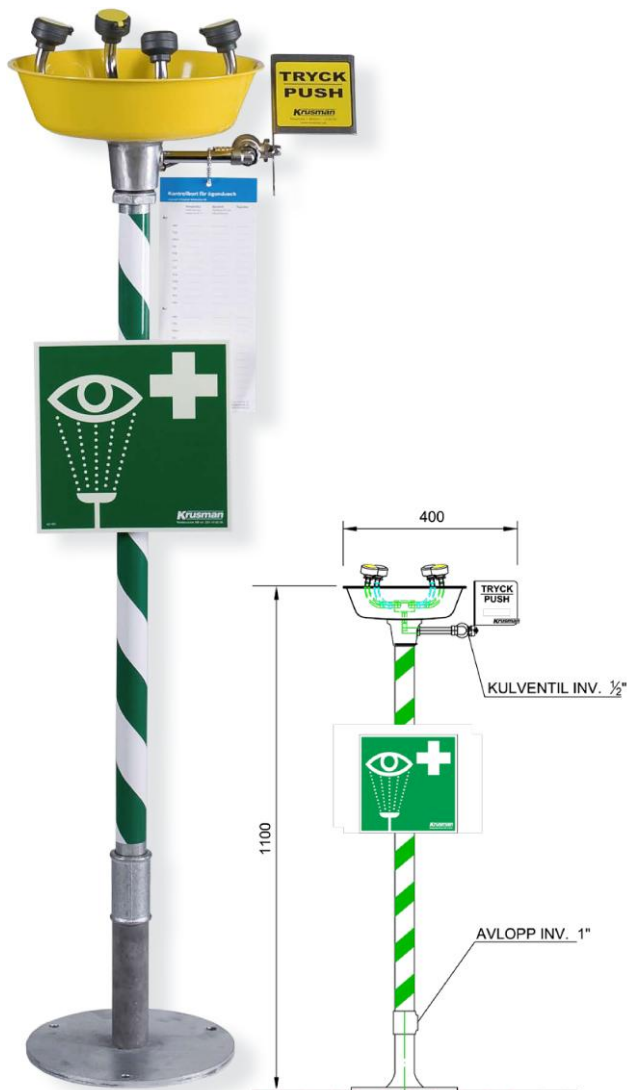
**Flow (l/min)** 14      **Mål** 400x205x353      **Vekt** 3 kg

#### Tilbehør

- Alarm
- Fotpedal
- Sikkerhetsblander
- Syrefast stål

## Teknisk informasjon

Type	Flow (mm)	Tilslutning	Avløp	Bredde (mm)	Høyde (mm)	Dybde (mm)	Vekt (kg)
3863	14	½" innv.	1 ¼" innv.	400	195	353	3
3864	28	½" innv.	1 ¼" innv.	400	195	353	3
3866	28	½" innv.	1 ¼" innv.	400	205	353	3
3867	28+14	½" innv.	1 ¼" innv.	400	195	353	4,5
3868	14	½" innv.	1 ¼" innv.	400	205	353	3



## Type 3869

### Krusman øye – og ansiktsdusj, gulvmodell

Øyedusj med oppsamlingsskål i pulverlakkert syrefast stål. Øvrige detaljer i forkrommet messing. Hvert enkelt munnstykke har innebygget trykk- og mengderegulering, samt grovfilter.

Munnstykkenes plassering gir både øye- og ansiktsskylling. Kuleventil betjenes med trykkplate. Vanntilførsel dimensjoneres for minimum 28 l/min ved 2,4 bar.

*Selvlysende øyedusjsskilt medfølger samtlige dusjer.*

<b>Flow (l/min)</b>	<b>Mål</b>	<b>Vekt</b>
28	400x1100x280	12 kg

#### Tilbehør

- Alarm
- Fotpedal
- Sikkerhetsblander
- Syrefast stål

## Type 3870 NRF-nr. 4502706

### Krusman øyedusj, gulvmodell

Øyedusj med oppsamlingsskål i pulverlakkert syrefast stål. Øvrige detaljer i forkrommet messing. Hvert enkelt munnstykke har innebygget trykk- og mengderegulering, samt grovfilter.

Kuleventil betjenes med trykkplate. Vanntilførsel dimensjoneres for minimum 14 l/min ved 2,4 bar.

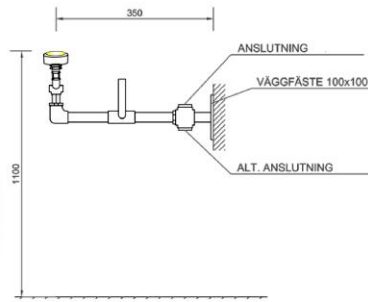
*Selvlysende øyedusjsskilt medfølger samtlige dusjer.*

<b>Flow (l/min)</b>	<b>Mål</b>	<b>Vekt</b>
14	400x1100x280	12 kg

#### Tilbehør

- Alarm
- Fotpedal
- Sikkerhetsblander
- Syrefast stål





## Type 3830

### Krusman øyedusj, veggmodell

Øyedusj i galvanisert stål. Øvrige detaljer i forkrommet messing. Hvert enkelt munnstykke har innebygget trykk- og mengderegulering, samt grovfilter.

Kuleventil betjenes med trykkplate. Vanntilførsel dimensjoneres for minimum 28 l/min ved 2,4 bar.

Selvlysende øyedusjskilt medfølger samtlige dusjer.

<b>Flow (l/min)</b>	<b>Mål</b>	<b>Vekt</b>
28	185x100x350	2 kg

#### Tilbehør

- Alarm
- Fotpedal
- Sikkerhetsblander
- Syrefast stål

## Type 3884

### Krusman øyedusj, plast, veggmodell

Øyedusj med skål og munnstykker i ABS-plast.

Detaljer i forkrommet messing og veggkonsoll i lakkert aluminium. Hvert enkelt munnstykke har innebygget trykk- og mengderegulering, samt grovfilter.

Vanntilførsel dimensjoneres for minimum 14 l/min ved 2,4 bar.

Selvlysende øyedusjskilt medfølger samtlige dusjer.

<b>Flow (l/min)</b>	<b>Mål</b>	<b>Vekt</b>
14	400x178x292	3 kg

#### Tilbehør

- Alarm
- Sikkerhetsblander

## Type KN1724P

### Krusman øye- og ansiktsdusj, plast, veggmodell

Øye- og ansiktsdusj med skål og munnstykker i ABS-plast.

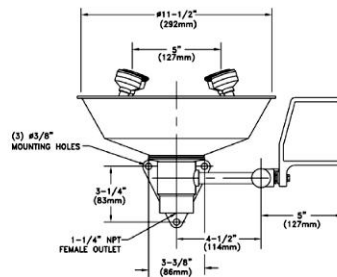
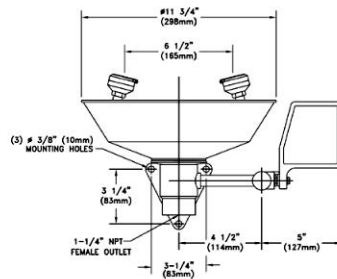
Detaljer i forkrommet messing og veggkonsoll i lakkert aluminium. Hvert enkelt munnstykke har innebygget trykk- og mengderegulering, samt grovfilter. Munnstykkenes plassering gir både øye- og ansiktsskylling. Vanntilførsel dimensjoneres for minimum 14 l/min ved 2,4 bar.

Selvlysende øyedusjskilt medfølger samtlige dusjer.

<b>Flow (l/min)</b>	<b>Mål</b>	<b>Vekt</b>
28	400x178x292	3 kg

#### Tilbehør

- Alarm
- Sikkerhetsblander



## Teknisk informasjon

Type	Flow (mm)	Tilslutning	Avløp	Bredde (mm)	Høyde (mm)	Dybde (mm)	Vekt (kg)
3869	28	1/2" innv.	1 1/4" innv.	400	1100	280	12
3870	14	1/2" innv.	1 1/4" innv.	400	1100	280	12
3830	28	1/2" innv.	-	185	100	350	2
3884	14	1/2" innv.	1 1/4" innv.	400	178	292	3
KN1724P	28	1/2" innv.	1 1/4" innv.	400	178	292	3



## Type KN1534

### Krusman portabel øyedusj 34 liter

Selvtømmende portabel øyedusj enhet basert på gravitasjonsprinsippet. Avgir 34 liter vann i ca. 15 minutter via to dyser.

Plastbeholderen kan monteres hvor som helst hvor vanlig vanntilførsel ikke er tilgjengelig.

Kan fylles med vanlig drikkevann og tilsettes bakteriehemmende væske.

Enheten må inspiseres regelmessig og vann må skiftes hver 6. måned.

For bestilling av reserveflaske oppgis typenr. 99-000

Spyletid	Mål	Vekt
15 min.	590x400x250 mm	6 kg
Ca. 2,2 l/min		

Selvlysende øyedusjskilt medfølger samtlige dusjer



## Type KN1540P

### Krusman portabel øyedusj, 60 liter

Portabel øyedusj som fylles med vanlig drikkevann. Tilsett bakteriehemmende væske og heng opp i medfølgende veggfeste i epoksy-lakkert stål. Den bakteriehemmende væsken hindrer tilvekst av bakterier og alger. På 15 minutter spuler øyedusjen ut 53 liter vann. Vannet i tanken må skiftes ut minst hver 6. måned og kontrolleres jevnlig. Plasttanken kan installeres i mange ulike lokaler og er ideell hvor vanntilførsel ikke er tilgjengelig.

For bestilling av flaske med bakteriehemmende væske oppgis typenr. KN 1540BA.

Spyletid	Mål	Vekt
15 min.	559x521x508	8 kg

Selvlysende skilt medfølger samtlige dusjer.



## Modell 7023 (1200 L)

Mobil kombidusj med tank, ideell i miljøer og områder hvor vannledninger ikke finnes, for eksempel ved midlertidige renoveringsarbeider.

Den er smidig og transporteres som en vanlig tilhenger.

Tanken rommer 1200 liter vann og gir en effektiv skylletid på 15 minutter.

Modellene kan leveres for Ex-klassifisert og ikke Ex-klassifisert miljø.

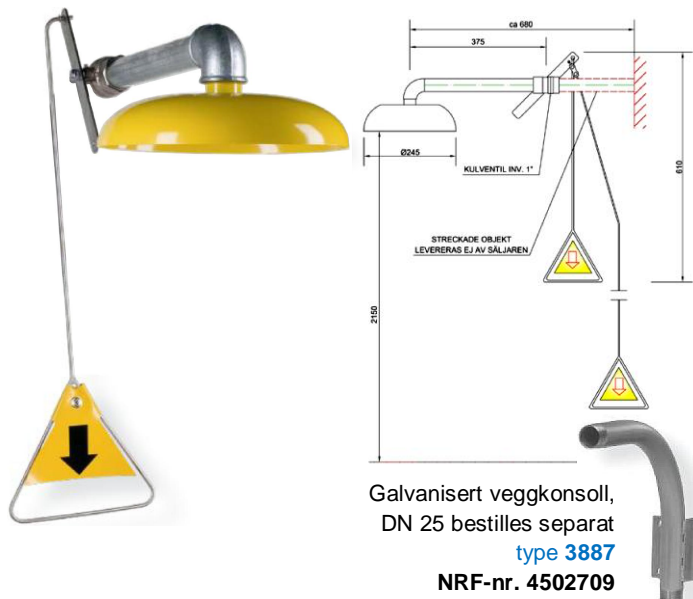
Selvlysende nød/øyedusjskilt medfølger samtlige dusjer.

### Tekniske data:

Skyletid:	15 minutter
Material kombidusj:	Produsert i rustfritt stål
El.tilslutning:	230V, 16A CEE
Ytterkappe tank:	Plast

### Teknisk informasjon:

Kapasitet nød:	ca. 76 l/min	Bredde:	2937 mm
Kapasitet øye:	ca. 14 l/min	Høyde:	1300 mm
		Dybde:	1660 mm



## Type 3813 NRF-nr. 4502708

### Krusman nøddusj, veggmodell

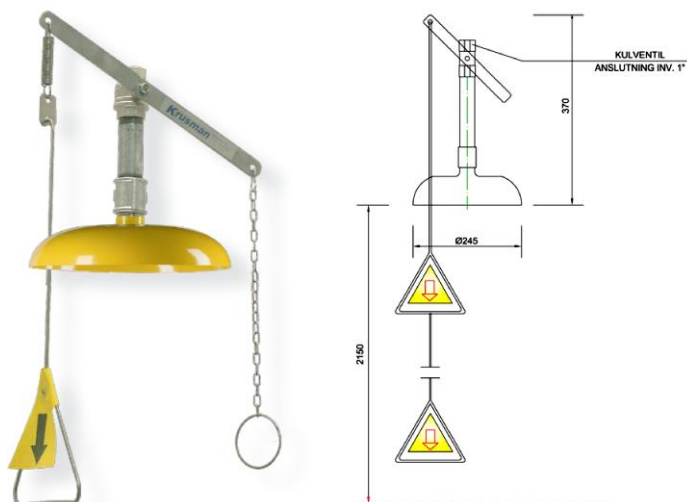
Veggmodell av galvaniserte jernrør og med dusjsil i pulverlakkert syrefast stål. Kuleventil betjenes med trekkstang av syrefast stål, samt trekkhåndtak for krypende person. Vanntilførsel dimensjoneres for minimum 170 l/min ved 2,4 bar.

Selvlysende nøddusjskilt medfølger samtlige dusjer.

Flow (l/min)	Mål	Vekt
170	245x610x680	4 kg

#### Tilbehør

- Alarm
- Fotrist eller fotpedal
- Syrefast stål



## Type 3814 NRF-nr. 4502713

### Krusman nøddusj, takmodell

Takmodell av galvaniserte jernrør og med dusjsil i pulverlakkert syrefast stål. Kuleventil betjenes med trekkstang av syrefast stål, samt trekkhåndtak for krypende person. Vanntilførsel dimensjoneres for minimum 170 l/min ved 2,4 bar.

Selvlysende nøddusjskilt medfølger samtlige dusjer.

Flow (l/min)	Mål	Vekt
170	245x610x245	4 kg

#### Tilbehør

- Alarm
- Syrefast stål



## Type 3836 NRF-nr. 4502711

### Krusman nøddusj, veggmodell

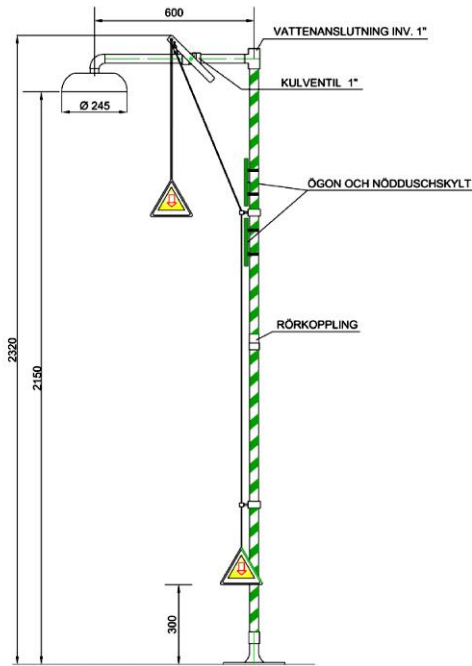
Veggmodell av galvaniserte jernrør og med dusjsil i pulverlakkert syrefast stål. Kuleventil betjenes med trekkstang av syrefast stål, samt trekkhåndtak for krypende person. Vanntilførsel dimensjoneres for minimum 76 l/min ved 2,4 bar.

Selvlysende nøddusjskilt medfølger samtlige dusjer.

Flow (l/min)	Mål	Vekt
76	140x610x680	3 kg

#### Tilbehør

- Alarm
- Fotrist eller fotpedal
- Syrefast stål



### Type 3811 NRF-nr. 4502707

#### Krusman nøddusj, frittstående modell

Frittstående modell av galvaniserte jernrør med grønn/hvite striper. Dusjsil i pulverlakkert syrefast stål. Kuleventil betjenes med trekkstang av syrefast stål, samt trekkhåndtak for krypende person. Vanntilførsel dimensjoneres for minimum 170 l/min ved 2,4 bar. *Selvlysende nøddusjskilt medfølger samtlige dusjer.*

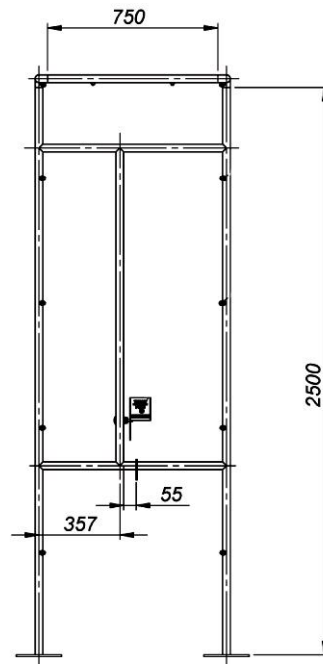
Flow (l/min)  
170

Mål  
245x2320x845

Vekt  
17 kg

#### Tilbehør

- Alarm
- Fotrist eller fotpedal
- Syrefast stål
- Hånddusj



### Type 3823

#### Krusman sanerings nøddusj, frittstående modell

Nøddusj av syrefast stål med grønn/hvite striper og 14 dyser av syrefast stål. Nøddusjens kuleventil betjenes med en trykkplate. Vanntilførsel dimensjoneres for minimum 195 l/min ved 2,4 bar.

*Selvlysende nøddusjskilt medfølger samtlige dusjer.*

Flow (l/min)  
195

Mål  
1070x2556x1120

Vekt  
37 kg

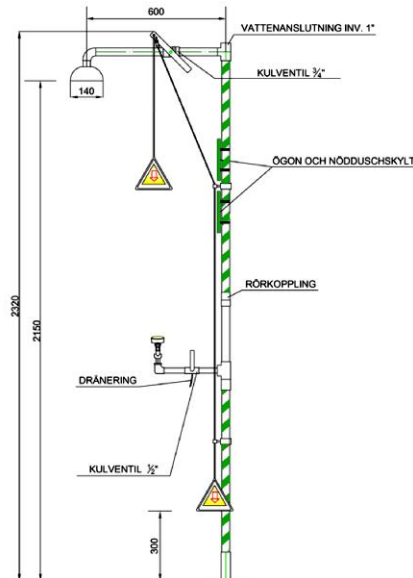
#### Tilbehør

- Alarm
- Fotrist
- Øyendusj
- Hånddusj

## Teknisk informasjon

Type	Flow (mm)	Tilslutning	Avløp	Bredde (mm)	Høyde (mm)	Dybde (mm)	Vekt (kg)
3813	170	1" innv.	-	245	610	680	4
3814	170	1" innv.	-	245	610	245	4
3836	76	¾" innv.	-	140	610	380	3
3811	170	1" innv.	-	245	2320	845	17
3823	195	1" innv.	-	1070	2556	1120	37





## Type 3872 NRF-nr. 4502715

### Krusman kombidusj, frittstående modell

Frittstående kombidusj av galvaniserte jernrør med grønn/hvite striper. Dusjsil i pulverlakkert syrefast stål. Kuleventil betjenes med trekkestang av syrefast stål, samt trekkhåndtak for krypende person.

Øyedusj 3830 med automatisk trykk- og mengde-regulering i hvert munnstykke. Vanntilførsel dimensjoneres for minimum 76 l/min ved 2,4 bar.

Selvlysende nød/øyedusjskilt medfølger samtlige dusjer.

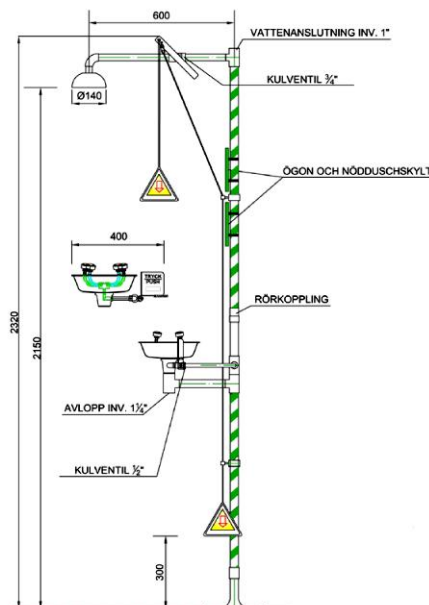
**Flow (l/min)**  
76 / 28

**Mål**  
400x2320x790

**Vekt**  
20 kg

#### Tilbehør

- Alarm
- Fotrist eller fotpedal
- Syrefast stål
- Hånddusj



## Type 3873 NRF-nr. 4502717

### Krusman kombidusj, frittstående modell

Frittstående kombidusj av galvaniserte jernrør med grønn/hvite striper. Dusjsil i pulverlakkert syrefast stål. Kuleventil betjenes med trekkestang av syrefast stål, samt trekkhåndtak for krypende person.

Øyedusj 3864 med automatisk trykk- og mengde-regulering i hvert munnstykke. Vanntilførsel dimensjoneres for minimum 76 l/min ved 2,4 bar.

Selvlysende nød/øyedusjskilt medfølger samtlige dusjer.

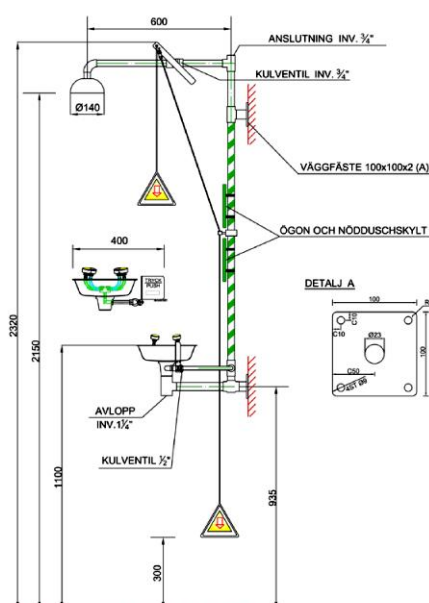
**Flow (l/min)**  
76 / 28

**Mål**  
400x2320x790

**Vekt**  
20 kg

#### Tilbehør

- Alarm
- Fotrist eller fotpedal
- Syrefast stål
- Hånddusj



## Type 3874 NRF-nr. 4502719

### Krusman kombidusj, veggmodell

Veggmodell av galvaniserte jernrør med grønn/hvite striper. Dusjsil i pulverlakkert syrefast stål. Kuleventil betjenes med trekkestang av syrefast stål, samt trekkhåndtak for krypende person.

Øyedusj 3864 med automatisk trykk- og mengde-regulering i hvert munnstykke. Tilførselsledning dimensjoneres for minimum mengde 76 l/min ved 2,4 bar.

Selvlysende nød/øyedusjskilt medfølger samtlige dusjer.

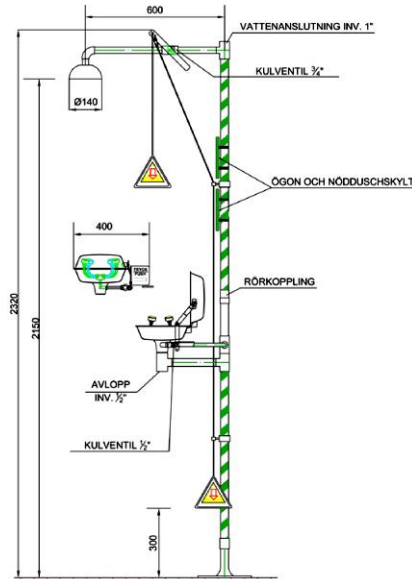
**Flow (l/min)**  
76 / 28

**Mål**  
400x1415x725

**Vekt**  
15 kg

#### Tilbehør

- Alarm
- Fotrist eller fotpedal



### Type 3888 NRF-nr. 4502716

#### Krusman kombidusj, frittstående modell

Frittstående modell av galvaniserte jernrør med grønn/hvite striper. Dusjsil i pulverlakkert syrefast stål. Kuleventil betjenes med trekkstang av syrefast stål, samt trekkhåndtak for krypende person.

Øyedusj 3866 med automatisk trykk- og mengde-regulering i hvert munnstykke. Vanntilførsel dimensjoneres for minimum 76 l/min ved 2,4 bar.

*Selvlysende nød/øyedusjskilt medfølger samtlige dusjer.*

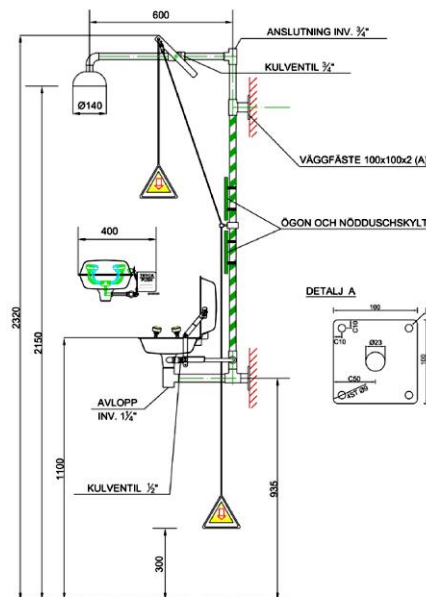
**Flow (l/min)**  
76 / 28

**Mål**  
400x2320x790

**Vekt**  
20 kg

#### Tilbehør

- Alarm
- Fotrist eller fotpedal
- Syrefast stål
- Hånddusj



### Type 3889 NRF-nr. 4502718

#### Krusman kombidusj, veggmodell

Veggmodell av galvaniserte jernrør med grønn/hvite striper. Dusjsil i pulverlakkert syrefast stål. Kuleventil betjenes med trekkstang av syrefast stål, samt trekkhåndtak for krypende person.

Øyedusj 3866 med automatisk trykk- og mengde-regulering i hvert munnstykke. Vanntilførsel dimensjoneres for minimum 76 l/min ved 2,4 bar.

*Selvlysende nød/øyedusjskilt medfølger samtlige dusjer.*

**Flow (l/min)**  
76 / 28

**Mål**  
400x1415x725

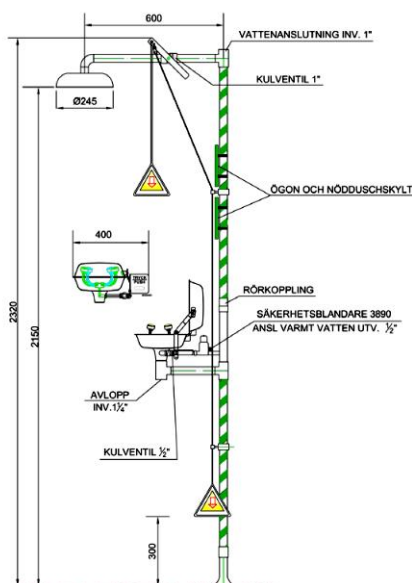
**Vekt**  
15 kg

#### Tilbehør

- Alarm
- Fotrist eller fotpedal
- Syrefast stål
- Hånddusj

## Teknisk informasjon

Type	Flow Kropp/øye (l/min)	Tilslutning	Avløp	Bredde (mm)	Høyde (mm)	Dybde (mm)	Vekt (kg)
3872	76 / 28	1" innv.	-	400	2320	790	20
3873	76 / 28	1" innv.	1 1/4" innv.	400	2320	790	20
3874	76 / 28	3/4" innv.	1 1/4" innv.	400	1415	725	15
3888	76 / 28	1" innv.	1 1/4" innv.	400	2320	790	20
3889	76 / 28	3/4" innv.	1 1/4" innv.	400	1415	725	15



## Type 3875 NRF-nr. 4502721

### Krusman kombidusj, temperering på øyedusj

Frittstående modell av galvaniserte jernrør med grønn/hvite striper. Dusjsil i pulverlakkert syrefast stål. Kuleventil betjenes med trekkstang av syrefast stål, samt trekkhåndtak for krypende person.

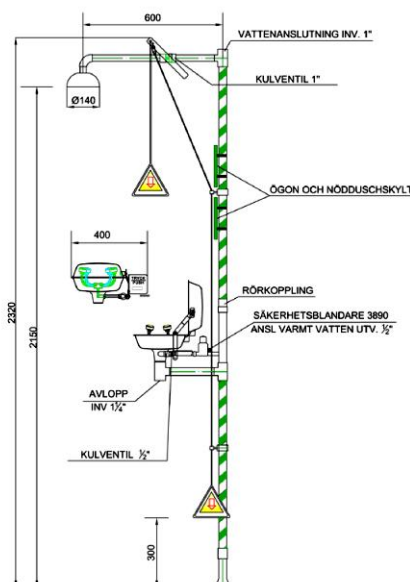
Øyedusj 3866 med automatisk trykk- og mengde-regulering i hvert munnstykke. Vanntilførsel dimensjoneres for minimum 170 l/min ved 2,4 bar.

*Selvlysende nødøyedusjskilt medfølger samtlige dusjer.*

Flow (l/min)	Mål	Vekt
170 / 28	400x2320x845	20 kg

#### Tilbehør

- Alarm
- Fotrist eller fotpedal
- Syrefast stål
- Hånddusj



## Type 3876 NRF-nr. 4502722

### Krusman kombidusj, temperering på øyedusj

Frittstående modell av galvaniserte jernrør med grønn/hvite striper. Dusjsil i pulverlakkert syrefast stål. Kuleventil betjenes med trekkstang av syrefast stål, samt trekkhåndtak for krypende person.

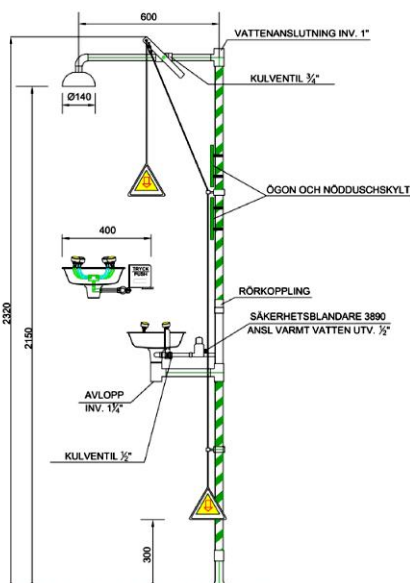
Øyedusj 3866 med automatisk trykk- og mengde-regulering i hvert munnstykke. Vanntilførsel dimensjoneres for minimum 76 l/min ved 2,4 bar.

*Selvlysende nødøyedusjskilt medfølger samtlige dusjer.*

Flow (l/min)	Mål	Vekt
76 / 28	400x2320x790	20 kg

#### Tilbehør

- Alarm
- Fotrist eller fotpedal
- Syrefast stål
- Hånddusj



## Type 3877 NRF-nr. 4502723

### Krusman kombidusj, temperering på øyedusj

Frittstående modell av galvaniserte jernrør med grønn/hvite striper. Dusjsil i pulverlakkert syrefast stål. Kuleventil betjenes med trekkstang av syrefast stål, samt trekkhåndtak for krypende person.

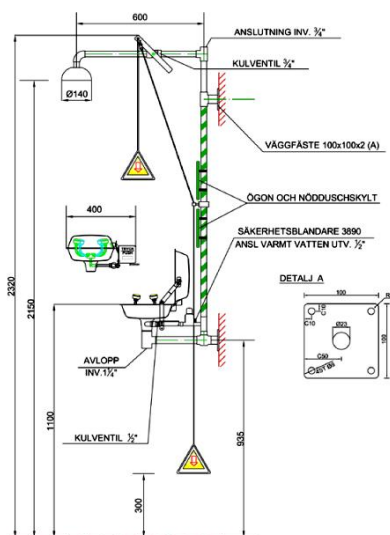
Øyedusj 3864 med automatisk trykk- og mengde-regulering i hvert munnstykke. Vanntilførsel dimensjoneres for minimum 76 l/min ved 2,4 bar.

*Selvlysende nødøyedusjskilt medfølger samtlige dusjer.*

Flow (l/min)	Mål	Vekt
76 / 28	400x2320x790	20 kg

#### Tilbehør

- Alarm
- Fotrist eller fotpedal
- Syrefast stål
- Hånddusj



### Type 3878 NRF-nr. 4502724

#### Krusman kombidusj, temperering på øyedusj

Veggmodell av galvaniserte jernrør med grønn/hvite striper. Dusjsil i pulverlakkert syrefast stål. Kuleventil betjenes med trekkstang av syrefast stål, samt trekkhåndtak for krypende person.

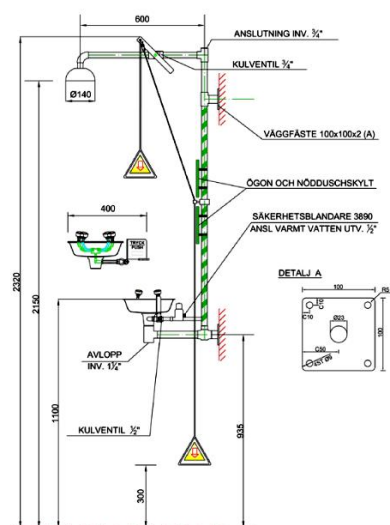
Øyedusj 3866 med automatisk trykk- og mengde-regulering i hvert munnstykke. Vanntilførsel dimensjoneres for minimum 76 l/min ved 2,4 bar.

Selvlysende nød/øyedusjskilt medfølger samtlige dusjer.

<b>Flow (l/min)</b>	<b>Mål</b>	<b>Vekt</b>
76 / 28	400x1415x725	15 kg

#### Tilbehør

- Alarm, fotrist eller fotpedal, syrefast stål, hånddusj



### Type 3879

#### Krusman kombidusj, temperering på øyedusj

Veggmodell av galvaniserte jernrør med grønn/hvite striper. Dusjsil i pulverlakkert syrefast stål. Kuleventil betjenes med trekkstang av syrefast stål, samt trekkhåndtak for krypende person.

Øyedusj 3864 med automatisk trykk- og mengde-regulering i hvert munnstykke. Vanntilførsel dimensjoneres for minimum 76 l/min ved 2,4 bar.

Selvlysende nød/øyedusjskilt medfølger samtlige dusjer.

<b>Flow (l/min)</b>	<b>Mål</b>	<b>Vekt</b>
76 / 28	400x1415x725	15 kg

#### Tilbehør

- Alarm, fotrist eller fotpedal, syrefast stål, hånddusj

### Type 7032

#### Krusman nøddusjstasjon

Plattform med frittstående nøddusj med rekkverk. Leveres med galvaniserte jernrør med grønn/hvite striper og dusjsil i pulverlakkert syrefast stål.

Aktiveres med fotrister. Rekkverk i galvaniserte jernrør med gul pulverlakk.

Selvlysende nød/øyedusjskilt medfølger samtlige dusjer.

<b>Flow (l/min)</b>	<b>Mål</b>
170	B850 x H2320 x D860



### Type 7030

#### Krusman nød- og øyedusjstasjon

Plattform med frittstående nød- og øyedusj med rekkverk. Leveres med galvaniserte jernrør med grønn/hvite striper og dusjsil i pulverlakkert syrefast stål.

Aktiveres med fotrister. Rekkverk i galvaniserte jernrør med gul pulverlakk.

Selvlysende nød/øyedusjskilt medfølger samtlige dusjer.

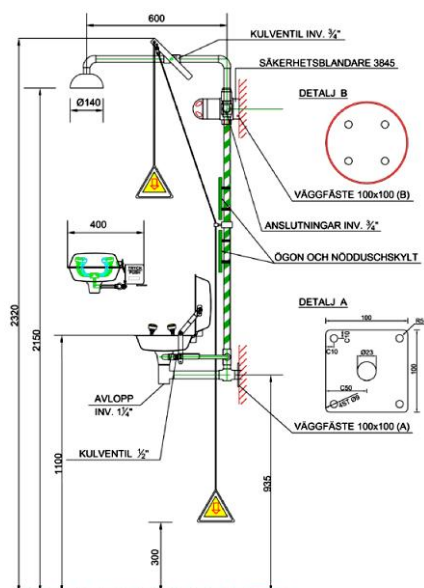
<b>Flow (l/min)</b>	<b>Mål</b>	<b>Vekt</b>
170 / 28	B1700 x H2320 x D860	88 kg



## Teknisk informasjon

Type	Flow Kropp/øye (l/min)	Tilslutning Kaldt	Tilslutning Varmt	Avløp	Bredde (mm)	Høyde (mm)	Dybde (mm)	Vekt (kg)
3875	76 / 28	1" innv.	1/2" utv.	1 1/4" innv.	400	2320	845	20
3876	76 / 28	1" innv.	1/2" utv.	1 1/4" innv.	400	2320	790	20
3877	76 / 28	1" innv.	1/2" utv.	1 1/4" innv.	400	2320	790	20
3878	76 / 28	3/4" innv.	1/2" utv.	1 1/4" innv.	400	1415	725	15
3879	76 / 28	3/4" innv.	1/2" utv.	1 1/4" innv.	400	1415	725	15





## Type 3880 NRF-nr. 4502725

### Krusman kombidusj, med temperering nød og øye

Veggmodell av galvaniserte jernrør med grønn/hvite striper. Dusjsil i pulverlakkert syrefast stål. Kuleventil betjenes med trekkstang av syrefast stål, samt trekkhåndtak for krypende person.

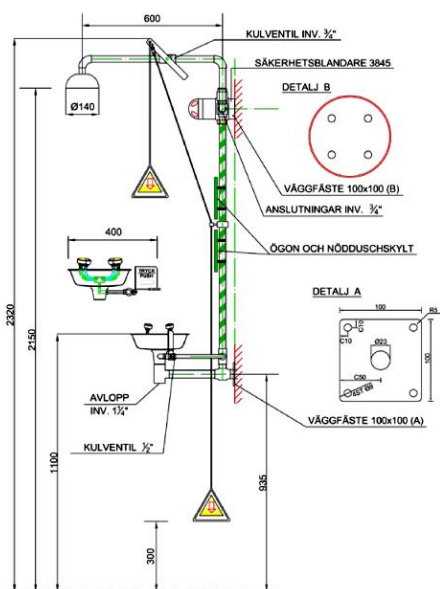
Øyedusj 3866 med automatisk trykk- og mengde-regulering i hvert munnstykke. Vanntilførsel dimensjoneres for minimum 76 l/min ved 2,4 bar.

*Selvlysende nød/øyedusjskilt medfølger samtlige dusjer.*

Flow (l/min)	Mål	Vekt
76 / 28	400x1415x725	15 kg

#### Tilbehør

- Alarm
- Fotrist eller fotpedal
- Syrefast stål
- Hånddusj



## Type 3881

### Krusman kombidusj, med temperering nød og øye

Veggmodell av galvaniserte jernrør med grønn/hvite striper. Dusjsil i pulverlakkert syrefast stål. Kuleventil betjenes med trekkstang av syrefast stål, samt trekkhåndtak for krypende person.

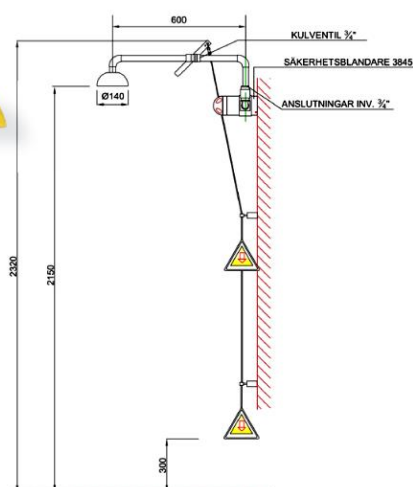
Øyedusj 3864 med automatisk trykk- og mengde-regulering i hvert munnstykke. Vanntilførsel dimensjoneres for minimum 76 l/min ved 2,4 bar.

*Selvlysende nød/øyedusjskilt medfølger samtlige dusjer.*

Flow (l/min)	Mål	Vekt
76 / 28	400x1415x725	15 kg

#### Tilbehør

- Alarm
- Fotrist eller fotpedal
- Syrefast stål
- Hånddusj



## Type 3846 NRF-nr. 4502714

### Krusman nøddusj, med temperering

Veggmodell av galvaniserte jernrør, og dusjsil i pulverlakkert syrefast stål. Kuleventil betjenes med trekkstang av syrefast stål, samt trekkhåndtak for krypende person.

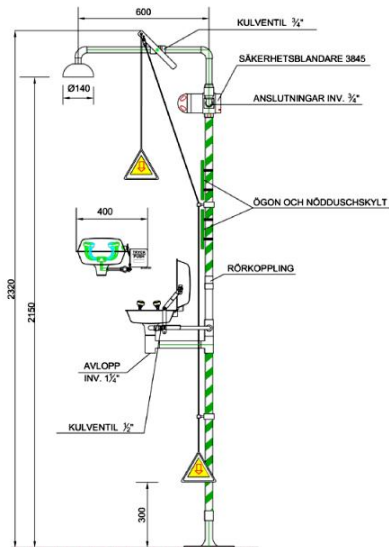
Vanntilførsel dimensjoneres for minimum 76 l/min ved 2,4 bar.

*Selvlysende nøddusjskilt medfølger samtlige dusjer.*

Flow (l/min)	Mål	Vekt
76	200x610x725	9 kg

#### Tilbehør

- Alarm
- Fotrist eller fotpedal
- Syrefast stål
- Hånddusj



### Type 3882 NRF-nr. 4502726

#### Krusman kombidusj, med temperering nød og øye

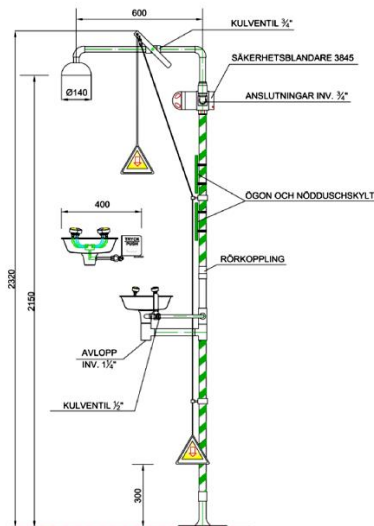
Frittstående modell av galvaniserte jernrør med grønn/hvite striper. Dusjsil i pulverlakkert syrefast stål. Kuleventil betjenes med trekkstang av syrefast stål, samt trekkhåndtak for krypende person. Øyedusj 3866 med automatisk trykk- og mengde-regulering i hvert munnstykke. Vanntilførsel dimensjoneres for minimum 76 l/min ved 2,4 bar.

Selvlysende nød/øyedusjskilt medfølger samtlige dusjer.

<b>Flow (l/min)</b>	<b>Mål</b>	<b>Vekt</b>
76 / 28	400x2320x790	20 kg

#### Tilbehør

- Alarm
- Fotrist eller fotpedal
- Syrefast stål
- Hånddusj



### Type 3883

#### Krusman kombidusj, med temperering nød og øye

Frittstående modell av galvaniserte jernrør med grønn/hvite striper. Dusjsil i pulverlakkert syrefast stål. Kuleventil betjenes med trekkstang av syrefast stål, samt trekkhåndtak for krypende person. Øyedusj 3864 med automatisk trykk- og mengde-regulering i hvert munnstykke. Vanntilførsel dimensjoneres for minimum 76 l/min ved 2,4 bar.

Selvlysende nød/øyedusjskilt medfølger samtlige dusjer.

<b>Flow (l/min)</b>	<b>Mål</b>	<b>Vekt</b>
76 / 28	400x2320x790	20 kg

#### Tilbehør

- Alarm
- Fotrist eller fotpedal
- Syrefast stål
- Hånddusj



### Type 3815

#### Krusman nøddusj, veggmodell med fleksibel øyedusj KM5026, temperering vann

Leveres med galvaniserte jernrør og med dusjsil i pulverlakkert syrefast stål, og to termometer. Kuleventil betjenes med trekkstang av syrefast stål.

Vanntilførsel dimensjoneres for minimum 76 l/min ved 2,4 bar.

Montasjehøyde: ca. 2150 mm over gulv

Modellen kan leveres helt i syrefast.

Selvlysende nøddusjskilt medfølger samtlige dusjer.

<b>Flow (l/min)</b>	<b>Mål</b>	<b>Tilslutning</b>
76 / 14	140x700x140	DN 20

## Teknisk informasjon

Type	Flow Kropp/øye (l/min)	Tilslutning Kaldt	Tilslutning Varmt	Avløp	Bredde (mm)	Høyde (mm)	Dybde (mm)	Vekt (kg)
3880	76 / 28	3/4" innv.	3/4" innv.	1 1/4" innv.	400	1415	725	15
3881	76 / 28	3/4" innv.	3/4" innv.	1 1/4" innv.	400	1415	725	15
3846	76	3/4" innv.	3/4" innv.	-	200	610	725	9
3882	76 / 28	3/4" innv.	3/4" innv.	1 1/4" innv.	400	2320	790	20
3883	76 / 28	3/4" innv.	3/4" innv.	1 1/4" innv.	400	2320	790	20
3815	76 / 14	3/4" innv.	3/4" innv.	-	140	700	140	12



## Typene 6010 / 6020

### Krusman isolert nøddusjkabin

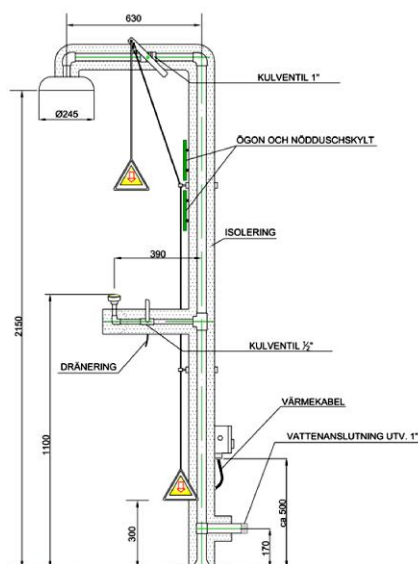
**Modell 6010:** Vegger, tak og gulv er produsert i 50 mm isolert sandwichelement med ytre sjikt i lakkerte stålplater. Selvstengende pendeldører. Inngulv med plastmatte og gulvbrønn uten vannlås. Montert belysning og radiator for våtrom.

### Krusman isolert nøddusjkabin med varmtvannsbereder

**Modell 6020:** Vegger, tak og gulv er produsert i 50 mm isolert sandwichelement med ytre sjikt i lakkerte stålplater. Selvstengende pendeldører. Inngulv med plastmatte og gulvbrønn uten vannlås. Montert belysning og radiator for våtrom.

Begge modeller kan leveres i Ex-klassifisert utførelse

*Selvlysende nød/øyedusjskilt medfølger alle kabiner.*



## Type 3819 NRF-nr. 4502727

### Krusman frostfri kombidusj, for utendørs bruk

Isolert kombidusj med termostatstyrt varmekabel, galvaniserte jernrør med grønn/hvit striper. Dusjsil i pulverlakkert syrefast stål. Kuleventil betjenes med trekkstang, samt trekkhåndtak for krypende person. Øyedusj 3830 med selvdrenerende kuleventil og automatisk trykk- og mengderegulering, samt filter i hvert munnstykke. Vanntilførsel dimensjoneres for minimum 170 l/min ved 2,4 bar.

*Selvlysende nød/øyedusjskilt medfølger samtlige dusjer.*

#### Tilbehør

- Alarm
- Fotrist eller fotpedal
- Syrefast stål
- Hånddusj



Varianter frostfrie utedusjer:

## Type 3892

Krusman frostfri nøddusj, for utendørs bruk

## Type 3893

Krusman frostfri øyedusj, for utendørs bruk



## Tankdusj, serie 7021

Isolert (polyuretan isolering) tankdusj med ramme og tank i rustfritt stål. Tankdusjen garanterer et flow i 15 min. Produktet er utrustet med selvlysende øye- og nøddusjsskilt, samt grønn/hvit stripe for å synes bra.

Dusjsil i pulverlakkert rustfritt stål (SS316).

Kuleventilen betjenes trekkstang av syrefast stål, samt trekkhåndtak.

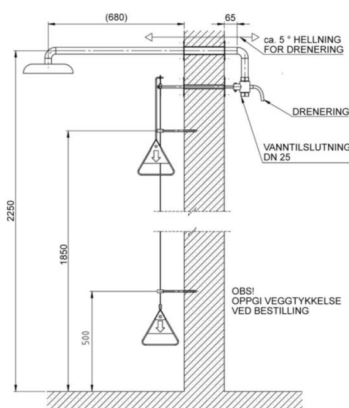
Modellen kan leveres som eksplosjonssikker konstruksjon for Ex-sone 1 og 2, og er produsert i overensstemmelse med europeisk standard SS-EN 15154-1 & 2: 2006.

### TEKNISKE DATA

**Kapasitet nøddusj:** 76 l/min  
**Vanntilslutning:** 1" (DN25)  
**Overløpsrør:** 1" (DN25)  
**Vannivå indikator:** Visuell pilmarkering utenpå tank  
**Vekt:** ca 370 kg  
**Tilbehør:** Øyedusj, fotrist, alarm, varmeelement, blinkende lys, termometer, anti-bakteriell væske, sidepaneler, undertaksbelysning

### TEKNISK INFORMASJON

**Art.nr.:** 7021      **Bredde:** 1344mm (øvre del tank)      **Høyde:** 3621mm      **Dybde:** 1226mm  
**Tankstørrelse:** 1400L



## Type 3826 NRF-nr. 4502728

### Krusman nøddusj for utendørs bruk

Dusjsil i pulverlakkert syrefast stål. Selvdrenerende kuleventil betjenes med trekkstang av syrefast stål, samt trekkhåndtak for krypende person. Vanntilførsel dimensjoneres for minimum 170 l/min ved 2,4 bar.

*Oppgi veggykkelse ved bestilling.*

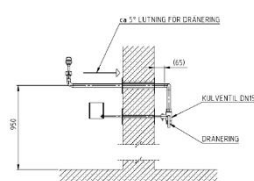
*Selvlysende nøddusjsskilt medfølger samtlige dusjer.*

**Flow (l/min):** 170

**Vekt:** 5 kg

#### Tilbehør

- Alarm
- Fotrist eller fotpedal
- Syrefast stål



## Type 3871 NRF-nr. 4502729

### Krusman øyedusj for utendørs bruk, veggmodell

Hvert enkelt munnstykke har automatisk trykk- og mengde, samt grovfilter. Kuleventil betjenes med trykkplate.

Vanntilførsel dimensjoneres for minimum 28 l/min ved 2,4 bar.

*Oppgi veggykkelse ved bestilling.*

*Selvlysende nød/øyedusjsskilt medfølger samtlige dusjer.*

**Flow (l/min):** 28

**Vekt:** 4 kg

#### Tilbehør

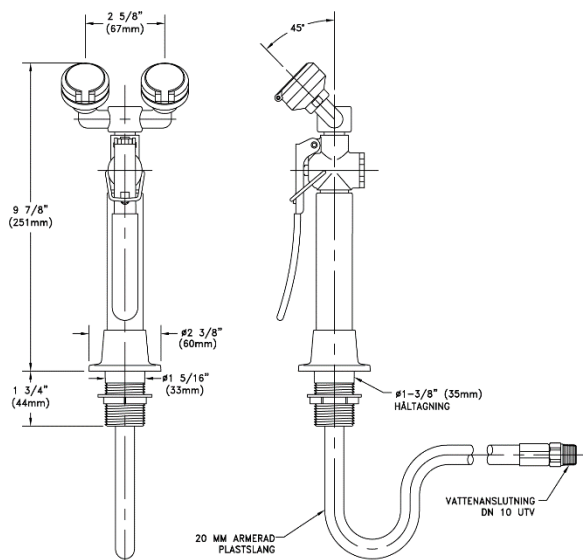
- Alarm
- Fotrist eller fotpedal
- Syrefast stål

Alle modeller kan leveres i rustfritt stål og med beleg i forskjellige farger

## Teknisk informasjon

Type	Flow Kropp/øye (l/min)	Tilslutning	Avløp	Bredde (mm)	Høyde (mm)	Dybde (mm)	Vekt (kg)
6010	Ulike modeller	1" utv.	75 mm	1218	2600	1330	400
6020	Ulike modeller	1" utv.	75 mm	1324	2600	2300	900
3819	170 / 28	1" utv.	-	350	2320	900	100
7020	40 / 76	1 ¼" innv.	-	-	-	-	370
7021	40 / 76	1 ¼" innv.	-	-	-	-	370
3826	170	1" innv.	-	-	-	-	5
3871	28	½" innv.	-	-	-	-	4





## KN 5022LC

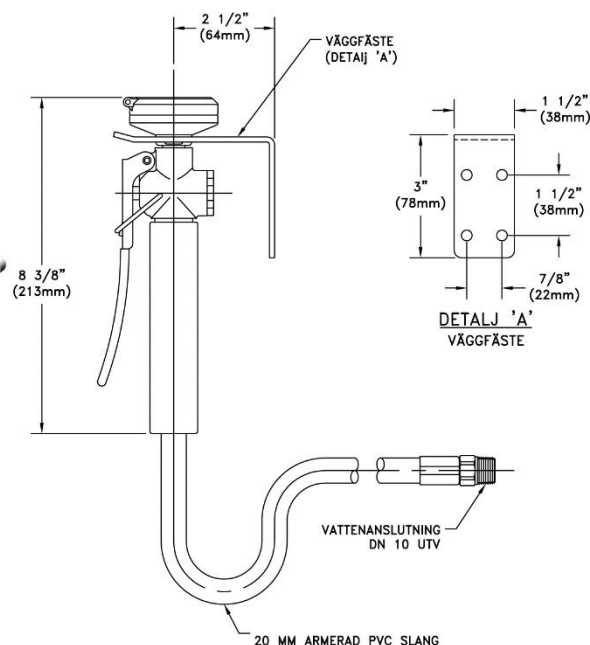
### Krusman håndddusj, for montasje i benk

Håndddusj for øye- ansikt og kropp.  
Leveres med GS-Plus munnstykker med lokk.  
Automatisk trykk- og mengderegulering.  
Håndtak av syrefast stål.  
Når dusjen aktiveres, låses håndtaket fast ved hjelp av en sperre.  
Beregnet for trykk mellom 1,5 – 6,5 bar.

*Selvlysende øyedusjskilt medfølger samtlige dusjer.*

Flow (l/min)	Mål (mm)	Vekt
14	107x251x60	2,5 kg

Tilslutning: DN 10  
Slangelengde: 2200 mm



## KN 5025LC

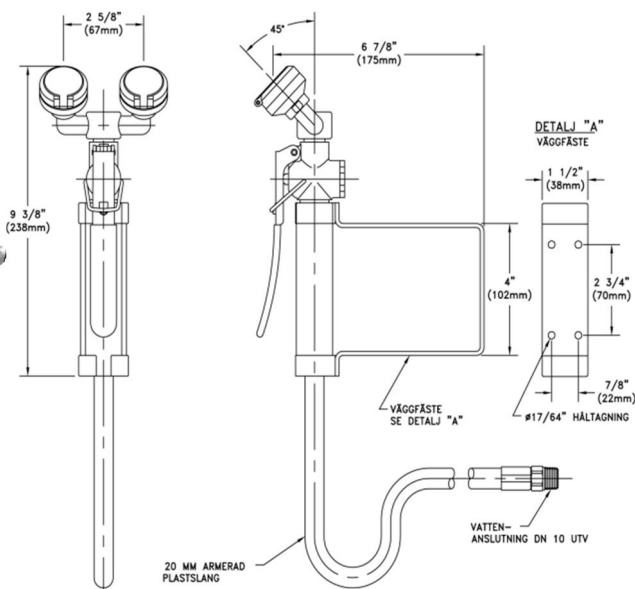
### Krusman håndddusj, inkl. veggfeste

Håndddusj for kropp, veggmodell.  
Leveres med FS-Plus munnstykke med plastlokk.  
Automatisk trykk- og mengderegulering.  
Håndtak av syrefast stål.  
Når dusjen aktiveres, låses håndtaket fast ved hjelp av en sperre.  
Beregnet for trykk mellom 1,5 – 6,5 bar.

*Selvlysende øyedusjskilt medfølger samtlige dusjer.*

Flow (l/min)	Mål (mm)	Vekt
14	38x238x175	1,5 kg

Tilslutning: DN 10  
Slangelengde: 2200 mm



## KN 5026LC

### Krusman håndddusj, inkl. veggfeste

Håndddusj for øye- ansikt og kropp, veggmodell.  
Leveres med GS-Plus munnstykker med lokk.  
Automatisk trykk- og mengderegulering.  
Håndtak av syrefast stål. Når dusjen aktiveres, låses håndtaket fast ved hjelp av en sperre.  
Beregnet for trykk mellom 1,5 – 6,5 bar.

*Selvlysende øyedusjskilt medfølger samtlige dusjer.*

Flow (l/min)	Mål (mm)	Vekt
14	107x238x175	1,8 kg

Tilslutning: DN 10  
Slangelengde: 2200 mm



## KN 1849

**Krusman svingbar øyedusj** i hvitlakkert messing.

Leveres med GS-Plus munnstykker.

Monteres i benkeplate.

Automatisk trykk- og mengderegulering.

Finnes også som høyre- eller venstrestilt.

*Selvlysende øyedusjskilt medfølger samtlige dusjer.*

Flow (l/min)	Mål	Vekt	Tilslutning
14	206x437x331	3,7 kg	DN 15 utv.



## KN 1848

**Krusman svingbar øyedusj** i hvitlakkert messing.

Leveres med GS-Plus munnstykker.

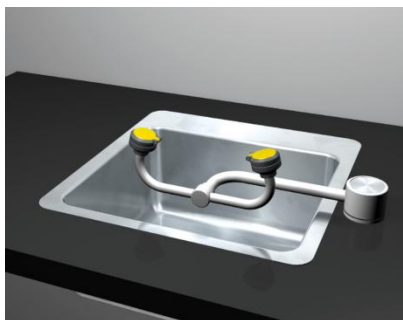
Monteres på vegg.

Automatisk trykk- og mengderegulering.

Kan også leveres for utvendig rørføring.

*Selvlysende øyedusjskilt medfølger samtlige dusjer.*

Flow (l/min)	Mål	Vekt	Tilslutning
14	165x375x127	3,7 kg	DN 15 utv.



## KN 1805

**Krusman svingbar øyedusj** i hvitlakkert messing.

Leveres med GS-Plus munnstykker.

Monteres i benkeplate.

Automatisk trykk- og mengderegulering.

Leveres som høyre- eller venstrestilt.

*Selvlysende øyedusjskilt medfølger samtlige dusjer.*

Flow (l/min)	Mål	Vekt	Tilslutning
14	329x110x105	2,3 kg	DN 15 utv.



## KN 1735

**Krusman øyedusj**

Øyedusj i rustfritt stål for innfelling i vegg.

Leveres med 2 stk FS-munnstykker som har beskyttelseslokk av plast.

Aktiveres ved at luken felles ned ved hjelp av et håndtak.

Automatisk trykk- og mengderegulering.

Leveres inklusive sikkerhetsblander 3890.

*Selvlysende øyedusjskilt medfølger samtlige dusjer.*

Flow (l/min)	Mål	Vekt
28	451x383x89	11,5 kg

Tilslutning: DN 15 utv.

## Lagerførte modeller i Egersund

### Type 3863 Krusman øyedusj, veggmodell

NRF-nr. 4502701 / ST-varenr. 4513863

Flow: ca. 14 (l/min) ved 2,4 bar



### Type 3836 Krusman nøddusj, veggmodell

NRF-nr. 4502711 / ST-varenr. 4513836

*Veggbrakett bestilles separat, type 3886.*

Montasjehøyde: Ca. 2150 mm over gulv.

Flow: ca. 76 (l/min) ved 2,4 bar

Tilslutning: DN 20 innv.



### Type 3886 Krusman veggbrakett for 3836

NRF-nr. 4502712 / ST-varenr. 4513886

For Krusman veggmodell 3836

Tilslutning: DN 20



### Type 3873 Krusman kombidusj, frittstående

NRF-nr. 4502717 / ST-varenr. 4513873

Flow: ca. 76 + 28 (l/min) ved 2,4 bar

Tilslutning: DN 20 innv.



### Type 3890 ½" sikkerhetsblander for øyedusj

NRF-nr. 4502734 / ST-varenr. 4513890

Kapasitet: ca. 30 (l/min) ved 2,4 bar



## HORNE sentralblandeventiler

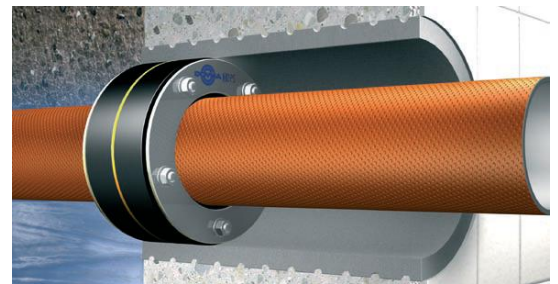
Termostatisk sikkerhetsblander  
For nøyaktig og stabil temperatur

**HORNE**



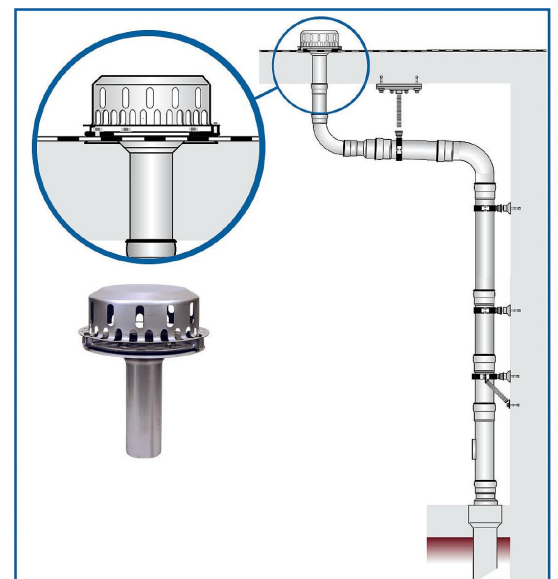
DOYMA trykktette rørgjennomføringer  
for gass og vann

Plassering i foringsrør eller i kjerneboret hull.



LORO-X sluk og stålavløpsrør

**LORO**<sup>®</sup>



**Kontakt oss for mer informasjon**