



tetningssystemer for rør og kabler



forhindrer alvorlige skader



Führend durch Wand und Decke

Permanent beskyttelse av konstruksjonen mot strukturelle skader

Mye tankevirksomhet legges ned for å få på plass alle rør og kabler som skal inn i og rundt om i de forskjellige rom i en bygning. Dessverre viser det alt for ofte at man ikke legger like stor vekt på at selve gjennomføringene av rørene og kablene utføres godt nok.

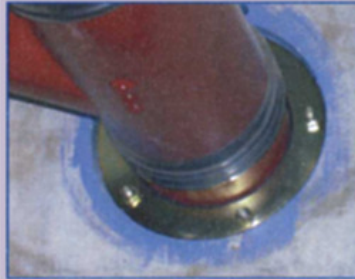
Resultatet er ofte strukturelle skader. DOYMA tilbyr gjennomføringer av topp kvalitet som er testet og utprøvd mot inntrenging av vann, støy og flammer. Med DOYMA oppnås førsteklasses preventive tiltak mot strukturelle skader.

Vanlige problemer:



Den ringformede åpningen rundt et rør forsegles ofte med skum. Over tid mister skum sin form med resultat at forseglingen ikke lenger er tett. Vann kan trenge inn i bygningen.

DOYMA løsninger



En Curaflex® tetningsinnsats type C med rustbeskyttede stålflesser og bestandige gummipakninger vil gi en varig, fleksibel forsegling av gjennomføringen mot trykkende vann – fukt kan ikke trenge gjennom vegg.



Føring av rør direkte gjennom vegg vil, over tid, føre til at vann trenger gjennom fra utsiden av vegg. Setninger i grunn og konstruksjon samt bevegelser pga. temperatursvingninger kan indusere sprekker som vann kan ledes gjennom.



Rør og kabelgjennomføringer som er forseglet med Curaflex® fleksibel tetningsinnsats type C kompenserer for setninger og bevegelser og vil derved forhindre vanninntrenging.



Fukt vil over tid føre til strukturell skade. Fuktig, muggen og innestengt luft har ofte en negativ påvirkning på folk og utstyr inne i bygget.



En Curaflex® tetningsinnsats type C/S kan leveres for alle rørdiametre. Til og med i ikke-sentrerte posisjoner forsegles gjennomføringen perfekt mot trykkende vann. Fuktighet holdes ute og bygningen forblir permanent beskyttet.



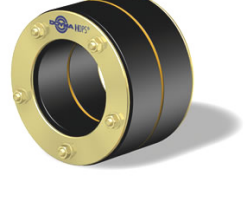
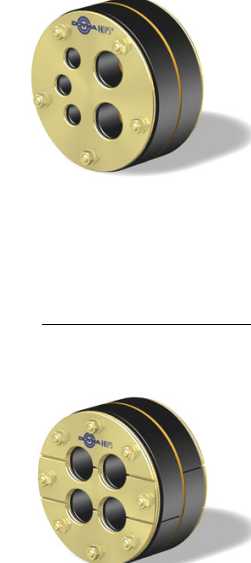



Gjennomføring av elektriske kabler fra utsiden og inn i en bygning er et veldig sensitivt og utsatt område. Forsøk på å spare kostnader kan bety uansvarlighet med den følge at menneskers liv og helse settes i fare.



Med Curaflex® tetningsinnsats type C/M kan man føre inn opp til 20 kabler. Samtidig sikres at kablene forblir ubeskadiget, mens selve gjennomføringen forblir tett mot trykkende vann.

shelby-DOYMA tetninger for trykkende vann

<p>Type C For kjerneborhull / foringsrør. Tillater avvinkling av medierør med inntil 8°.</p> <p>Enkeltdele</p> <ul style="list-style-type: none"> • Assymetrisk profilerte stålringer: galvanisk forsinket, gulkromatert og forseglet • 2 x 27 mm EPDM-pakning ("Doyma-Grip") • 3 mm forsterket oransje mellomring i EPDM 	<table border="1"> <thead> <tr> <th>Utvendig Ø medierør/kabel [mm]</th> <th>DN kjerneborhull/foringsrør [mm]</th> </tr> </thead> <tbody> <tr><td>1 - 24</td><td>50</td></tr> <tr><td>1 - 40</td><td>80</td></tr> <tr><td>41 - 57</td><td>100</td></tr> <tr><td>58 - 77</td><td>125</td></tr> <tr><td>78 - 104</td><td>150</td></tr> <tr><td>105 - 145</td><td>200</td></tr> <tr><td>146 - 190</td><td>250</td></tr> <tr><td>191 - 233</td><td>300</td></tr> <tr><td>234 - 288</td><td>350</td></tr> <tr><td>289 - 339</td><td>400</td></tr> <tr><td>340 - 380</td><td>450</td></tr> <tr><td>381 - 430</td><td>500</td></tr> <tr><td>431 - 530</td><td>600</td></tr> <tr><td>531 - 620</td><td>700</td></tr> </tbody> </table>	Utvendig Ø medierør/kabel [mm]	DN kjerneborhull/foringsrør [mm]	1 - 24	50	1 - 40	80	41 - 57	100	58 - 77	125	78 - 104	150	105 - 145	200	146 - 190	250	191 - 233	300	234 - 288	350	289 - 339	400	340 - 380	450	381 - 430	500	431 - 530	600	531 - 620	700																																																																																																				
Utvendig Ø medierør/kabel [mm]	DN kjerneborhull/foringsrør [mm]																																																																																																																																		
1 - 24	50																																																																																																																																		
1 - 40	80																																																																																																																																		
41 - 57	100																																																																																																																																		
58 - 77	125																																																																																																																																		
78 - 104	150																																																																																																																																		
105 - 145	200																																																																																																																																		
146 - 190	250																																																																																																																																		
191 - 233	300																																																																																																																																		
234 - 288	350																																																																																																																																		
289 - 339	400																																																																																																																																		
340 - 380	450																																																																																																																																		
381 - 430	500																																																																																																																																		
431 - 530	600																																																																																																																																		
531 - 620	700																																																																																																																																		
<p>Type QUICK IN / C Delbar tetning for kjerneborhull / foringsrør. Tillater avvinkling av medierør med inntil 8°. Velegnet for ettermontering.</p> <p>Enkeltdele</p> <ul style="list-style-type: none"> • Delte assymetriske profilerte stålringer: galvanisk forsinket, gulkromatert og forseglet • 2 x 27 mm EPDM-pakning ("Doyma-Grip") • 3 mm forsterket oransje mellomring i EPDM 	<table border="1"> <thead> <tr> <th>Utvendig Ø medierør/kabel [mm]</th> <th>DN kjerneborhull/foringsrør [mm]</th> </tr> </thead> <tbody> <tr><td>1 - 24</td><td>50</td></tr> <tr><td>1 - 40</td><td>80</td></tr> <tr><td>41 - 57</td><td>100</td></tr> <tr><td>58 - 77</td><td>125</td></tr> <tr><td>78 - 104</td><td>150</td></tr> <tr><td>105 - 145</td><td>200</td></tr> <tr><td>146 - 190</td><td>250</td></tr> <tr><td>191 - 233</td><td>300</td></tr> <tr><td>234 - 288</td><td>350</td></tr> <tr><td>289 - 339</td><td>400</td></tr> <tr><td>340 - 380</td><td>450</td></tr> <tr><td>381 - 430</td><td>500</td></tr> </tbody> </table>	Utvendig Ø medierør/kabel [mm]	DN kjerneborhull/foringsrør [mm]	1 - 24	50	1 - 40	80	41 - 57	100	58 - 77	125	78 - 104	150	105 - 145	200	146 - 190	250	191 - 233	300	234 - 288	350	289 - 339	400	340 - 380	450	381 - 430	500																																																																																																								
Utvendig Ø medierør/kabel [mm]	DN kjerneborhull/foringsrør [mm]																																																																																																																																		
1 - 24	50																																																																																																																																		
1 - 40	80																																																																																																																																		
41 - 57	100																																																																																																																																		
58 - 77	125																																																																																																																																		
78 - 104	150																																																																																																																																		
105 - 145	200																																																																																																																																		
146 - 190	250																																																																																																																																		
191 - 233	300																																																																																																																																		
234 - 288	350																																																																																																																																		
289 - 339	400																																																																																																																																		
340 - 380	450																																																																																																																																		
381 - 430	500																																																																																																																																		
<p>Type C 40 Tetning for kjerneborhull / foringsrør. Tillater avvinkling av medierør med inntil 8°. Velegnet ved ettermontering. Ekstra bred pakning beregnet for trykkømfindtlige rør.</p> <p>Enkeltdele</p> <ul style="list-style-type: none"> • Delte assymetriske profilerte stålringer: galvanisk forsinket, gulkromatert og forseglet • 2 x 40 mm EPDM-pakning ("Doyma-Grip") • 3 mm forsterket oransje mellomring i EPDM 	<table border="1"> <thead> <tr> <th>Utvendig Ø medierør/kabel [mm]</th> <th>DN kjerneborhull/foringsrør [mm]</th> </tr> </thead> <tbody> <tr><td>58 - 77</td><td>125</td></tr> <tr><td>78 - 104</td><td>150</td></tr> <tr><td>105 - 145</td><td>200</td></tr> <tr><td>146 - 190</td><td>250</td></tr> <tr><td>191 - 233</td><td>300</td></tr> <tr><td>234 - 288</td><td>350</td></tr> <tr><td>289 - 339</td><td>400</td></tr> <tr><td>340 - 380</td><td>450</td></tr> <tr><td>381 - 430</td><td>500</td></tr> <tr><td>431 - 530</td><td>600</td></tr> <tr><td>531 - 620</td><td>700</td></tr> </tbody> </table>	Utvendig Ø medierør/kabel [mm]	DN kjerneborhull/foringsrør [mm]	58 - 77	125	78 - 104	150	105 - 145	200	146 - 190	250	191 - 233	300	234 - 288	350	289 - 339	400	340 - 380	450	381 - 430	500	431 - 530	600	531 - 620	700																																																																																																										
Utvendig Ø medierør/kabel [mm]	DN kjerneborhull/foringsrør [mm]																																																																																																																																		
58 - 77	125																																																																																																																																		
78 - 104	150																																																																																																																																		
105 - 145	200																																																																																																																																		
146 - 190	250																																																																																																																																		
191 - 233	300																																																																																																																																		
234 - 288	350																																																																																																																																		
289 - 339	400																																																																																																																																		
340 - 380	450																																																																																																																																		
381 - 430	500																																																																																																																																		
431 - 530	600																																																																																																																																		
531 - 620	700																																																																																																																																		
<p>Type C / M Tetning for kjerneborhull / foringsrør. Tillater avvinkling av medierør med inntil 8°. Velegnet ved ettermontering. Passer til både rør og kabler.</p> <p>Enkeltdele</p> <ul style="list-style-type: none"> • Delte assymetriske profilerte stålringer: galvanisk forsinket, gulkromatert og forseglet • 2 x 27 mm EPDM-pakning ("Doyma-Grip") • 3 mm forsterket oransje mellomring i EPDM 	<table border="1"> <thead> <tr> <th>Utvendig Ø rør/kabel [mm]</th> <th>Antall rør/kabler</th> <th>DN kjerneborhull/foringsrør [mm]</th> </tr> </thead> <tbody> <tr><td>1 - 14</td><td>1 - 2</td><td>50</td></tr> <tr><td>1 - 26</td><td>1 - 2</td><td></td></tr> <tr><td>1 - 23</td><td>1 - 3</td><td></td></tr> <tr><td>1 - 24</td><td>1 - 4</td><td></td></tr> <tr><td>1 - 16</td><td>1 - 7</td><td>80</td></tr> <tr><td>1 x 4 - 32</td><td>2</td><td></td></tr> <tr><td>1 x 1 - 14</td><td>2</td><td></td></tr> <tr><td>4 x 4 - 28</td><td>1 - 5</td><td></td></tr> <tr><td>1 x 1 - 12</td><td>1 - 5</td><td></td></tr> <tr><td>1 - 21</td><td>1 - 7</td><td></td></tr> <tr><td>4 - 37</td><td>1 - 2</td><td>100</td></tr> <tr><td>4 - 33</td><td>1 - 3</td><td></td></tr> <tr><td>1 x 4 - 46</td><td>2</td><td></td></tr> <tr><td>1 x 1 - 16</td><td>2</td><td></td></tr> <tr><td>4 - 36</td><td>1 - 4</td><td></td></tr> <tr><td>2 x 4 - 34</td><td>1 - 4</td><td></td></tr> <tr><td>2 x 4 - 42</td><td>1 - 4</td><td>125</td></tr> <tr><td>4 - 28</td><td>1 - 7</td><td></td></tr> <tr><td>4 - 41</td><td>1 - 3</td><td></td></tr> <tr><td>2 x 23 - 51</td><td>1 - 4</td><td></td></tr> <tr><td>2 x 8 - 36</td><td>1 - 4</td><td></td></tr> <tr><td>2 x 30 - 58</td><td>1 - 4</td><td></td></tr> <tr><td>2 x 13 - 41</td><td>1 - 4</td><td></td></tr> <tr><td>4 x 22 - 50</td><td>1 - 5</td><td>150</td></tr> <tr><td>1 x 4 - 16</td><td>1 - 5</td><td></td></tr> <tr><td>1 - 20</td><td>1 - 13</td><td></td></tr> <tr><td>6 x 8 - 36</td><td>1 - 8</td><td></td></tr> <tr><td>2 x 4 - 16</td><td>1 - 8</td><td></td></tr> <tr><td>43 - 71</td><td>1 - 3</td><td></td></tr> <tr><td>5 x 23 - 51</td><td>1 - 6</td><td></td></tr> <tr><td>1 x 4 - 31</td><td>1 - 6</td><td></td></tr> <tr><td>2 x 28 - 56</td><td>1 - 4</td><td></td></tr> <tr><td>2 x 54 - 82</td><td>1 - 4</td><td>200</td></tr> <tr><td>40 - 69</td><td>1 - 4</td><td></td></tr> <tr><td>4 - 36</td><td>1 - 10</td><td></td></tr> <tr><td>4 - 26</td><td>1 - 15</td><td></td></tr> <tr><td>8 x 13 - 41</td><td>1 - 12</td><td></td></tr> <tr><td>4 x 4 - 30</td><td>1 - 12</td><td></td></tr> <tr><td>4-26</td><td>1-20</td><td></td></tr> <tr><td>12-40</td><td>1-8</td><td></td></tr> <tr><td>10x16-44</td><td>1-15</td><td>250</td></tr> <tr><td>5x4-36</td><td>1-15</td><td></td></tr> </tbody> </table>	Utvendig Ø rør/kabel [mm]	Antall rør/kabler	DN kjerneborhull/foringsrør [mm]	1 - 14	1 - 2	50	1 - 26	1 - 2		1 - 23	1 - 3		1 - 24	1 - 4		1 - 16	1 - 7	80	1 x 4 - 32	2		1 x 1 - 14	2		4 x 4 - 28	1 - 5		1 x 1 - 12	1 - 5		1 - 21	1 - 7		4 - 37	1 - 2	100	4 - 33	1 - 3		1 x 4 - 46	2		1 x 1 - 16	2		4 - 36	1 - 4		2 x 4 - 34	1 - 4		2 x 4 - 42	1 - 4	125	4 - 28	1 - 7		4 - 41	1 - 3		2 x 23 - 51	1 - 4		2 x 8 - 36	1 - 4		2 x 30 - 58	1 - 4		2 x 13 - 41	1 - 4		4 x 22 - 50	1 - 5	150	1 x 4 - 16	1 - 5		1 - 20	1 - 13		6 x 8 - 36	1 - 8		2 x 4 - 16	1 - 8		43 - 71	1 - 3		5 x 23 - 51	1 - 6		1 x 4 - 31	1 - 6		2 x 28 - 56	1 - 4		2 x 54 - 82	1 - 4	200	40 - 69	1 - 4		4 - 36	1 - 10		4 - 26	1 - 15		8 x 13 - 41	1 - 12		4 x 4 - 30	1 - 12		4-26	1-20		12-40	1-8		10x16-44	1-15	250	5x4-36	1-15		
Utvendig Ø rør/kabel [mm]	Antall rør/kabler	DN kjerneborhull/foringsrør [mm]																																																																																																																																	
1 - 14	1 - 2	50																																																																																																																																	
1 - 26	1 - 2																																																																																																																																		
1 - 23	1 - 3																																																																																																																																		
1 - 24	1 - 4																																																																																																																																		
1 - 16	1 - 7	80																																																																																																																																	
1 x 4 - 32	2																																																																																																																																		
1 x 1 - 14	2																																																																																																																																		
4 x 4 - 28	1 - 5																																																																																																																																		
1 x 1 - 12	1 - 5																																																																																																																																		
1 - 21	1 - 7																																																																																																																																		
4 - 37	1 - 2	100																																																																																																																																	
4 - 33	1 - 3																																																																																																																																		
1 x 4 - 46	2																																																																																																																																		
1 x 1 - 16	2																																																																																																																																		
4 - 36	1 - 4																																																																																																																																		
2 x 4 - 34	1 - 4																																																																																																																																		
2 x 4 - 42	1 - 4	125																																																																																																																																	
4 - 28	1 - 7																																																																																																																																		
4 - 41	1 - 3																																																																																																																																		
2 x 23 - 51	1 - 4																																																																																																																																		
2 x 8 - 36	1 - 4																																																																																																																																		
2 x 30 - 58	1 - 4																																																																																																																																		
2 x 13 - 41	1 - 4																																																																																																																																		
4 x 22 - 50	1 - 5	150																																																																																																																																	
1 x 4 - 16	1 - 5																																																																																																																																		
1 - 20	1 - 13																																																																																																																																		
6 x 8 - 36	1 - 8																																																																																																																																		
2 x 4 - 16	1 - 8																																																																																																																																		
43 - 71	1 - 3																																																																																																																																		
5 x 23 - 51	1 - 6																																																																																																																																		
1 x 4 - 31	1 - 6																																																																																																																																		
2 x 28 - 56	1 - 4																																																																																																																																		
2 x 54 - 82	1 - 4	200																																																																																																																																	
40 - 69	1 - 4																																																																																																																																		
4 - 36	1 - 10																																																																																																																																		
4 - 26	1 - 15																																																																																																																																		
8 x 13 - 41	1 - 12																																																																																																																																		
4 x 4 - 30	1 - 12																																																																																																																																		
4-26	1-20																																																																																																																																		
12-40	1-8																																																																																																																																		
10x16-44	1-15	250																																																																																																																																	
5x4-36	1-15																																																																																																																																		
<p>Type C / M / T Delbar tetning for kjerneborhull / foringsrør. Tillater avvinkling av medierør med inntil 8°. Velegnet ved ettermontering. Passer til både rør og kabler.</p> <p>Enkeltdele</p> <ul style="list-style-type: none"> • Delte assymetriske profilerte stålringer: galvanisk forsinket, gulkromatert og forseglet • 2 x 27 mm EPDM-pakning ("Doyma-Grip") • 3 mm forsterket oransje mellomring i EPDM 	<table border="1"> <thead> <tr> <th>Utvendig Ø rør/kabel [mm]</th> <th>Antall rør/kabler</th> <th>DN kjerneborhull/foringsrør [mm]</th> </tr> </thead> <tbody> <tr><td>1 - 14</td><td>1 - 2</td><td>50</td></tr> <tr><td>1 - 26</td><td>1 - 2</td><td></td></tr> <tr><td>1 - 23</td><td>1 - 3</td><td></td></tr> <tr><td>1 - 24</td><td>1 - 4</td><td></td></tr> <tr><td>1 - 16</td><td>1 - 7</td><td>80</td></tr> <tr><td>1 x 4 - 32</td><td>2</td><td></td></tr> <tr><td>1 x 1 - 14</td><td>2</td><td></td></tr> <tr><td>4 x 4 - 28</td><td>1 - 5</td><td></td></tr> <tr><td>1 x 1 - 12</td><td>1 - 5</td><td></td></tr> <tr><td>1 - 21</td><td>1 - 7</td><td></td></tr> <tr><td>4 - 37</td><td>1 - 2</td><td>100</td></tr> <tr><td>4 - 33</td><td>1 - 3</td><td></td></tr> <tr><td>1 x 4 - 46</td><td>2</td><td></td></tr> <tr><td>1 x 1 - 16</td><td>2</td><td></td></tr> <tr><td>4 - 36</td><td>1 - 4</td><td></td></tr> <tr><td>2 x 4 - 34</td><td>1 - 4</td><td></td></tr> <tr><td>2 x 4 - 42</td><td>1 - 4</td><td>125</td></tr> <tr><td>4 - 28</td><td>1 - 7</td><td></td></tr> <tr><td>4 - 41</td><td>1 - 3</td><td></td></tr> <tr><td>2 x 23 - 51</td><td>1 - 4</td><td></td></tr> <tr><td>2 x 8 - 36</td><td>1 - 4</td><td></td></tr> <tr><td>2 x 30 - 58</td><td>1 - 4</td><td></td></tr> <tr><td>2 x 13 - 41</td><td>1 - 4</td><td></td></tr> <tr><td>4 x 22 - 50</td><td>1 - 5</td><td>150</td></tr> <tr><td>1 x 4 - 16</td><td>1 - 5</td><td></td></tr> <tr><td>1 - 20</td><td>1 - 13</td><td></td></tr> <tr><td>6 x 8 - 36</td><td>1 - 8</td><td></td></tr> <tr><td>2 x 4 - 16</td><td>1 - 8</td><td></td></tr> <tr><td>43 - 71</td><td>1 - 3</td><td></td></tr> <tr><td>5 x 23 - 51</td><td>1 - 6</td><td></td></tr> <tr><td>1 x 4 - 31</td><td>1 - 6</td><td></td></tr> <tr><td>2 x 28 - 56</td><td>1 - 4</td><td></td></tr> <tr><td>2 x 54 - 82</td><td>1 - 4</td><td>200</td></tr> <tr><td>40 - 69</td><td>1 - 4</td><td></td></tr> <tr><td>4 - 36</td><td>1 - 10</td><td></td></tr> <tr><td>4 - 26</td><td>1 - 15</td><td></td></tr> <tr><td>8 x 13 - 41</td><td>1 - 12</td><td></td></tr> <tr><td>4 x 4 - 30</td><td>1 - 12</td><td></td></tr> <tr><td>4-26</td><td>1-20</td><td></td></tr> <tr><td>12-40</td><td>1-8</td><td></td></tr> <tr><td>10x16-44</td><td>1-15</td><td>250</td></tr> <tr><td>5x4-36</td><td>1-15</td><td></td></tr> </tbody> </table>	Utvendig Ø rør/kabel [mm]	Antall rør/kabler	DN kjerneborhull/foringsrør [mm]	1 - 14	1 - 2	50	1 - 26	1 - 2		1 - 23	1 - 3		1 - 24	1 - 4		1 - 16	1 - 7	80	1 x 4 - 32	2		1 x 1 - 14	2		4 x 4 - 28	1 - 5		1 x 1 - 12	1 - 5		1 - 21	1 - 7		4 - 37	1 - 2	100	4 - 33	1 - 3		1 x 4 - 46	2		1 x 1 - 16	2		4 - 36	1 - 4		2 x 4 - 34	1 - 4		2 x 4 - 42	1 - 4	125	4 - 28	1 - 7		4 - 41	1 - 3		2 x 23 - 51	1 - 4		2 x 8 - 36	1 - 4		2 x 30 - 58	1 - 4		2 x 13 - 41	1 - 4		4 x 22 - 50	1 - 5	150	1 x 4 - 16	1 - 5		1 - 20	1 - 13		6 x 8 - 36	1 - 8		2 x 4 - 16	1 - 8		43 - 71	1 - 3		5 x 23 - 51	1 - 6		1 x 4 - 31	1 - 6		2 x 28 - 56	1 - 4		2 x 54 - 82	1 - 4	200	40 - 69	1 - 4		4 - 36	1 - 10		4 - 26	1 - 15		8 x 13 - 41	1 - 12		4 x 4 - 30	1 - 12		4-26	1-20		12-40	1-8		10x16-44	1-15	250	5x4-36	1-15		
Utvendig Ø rør/kabel [mm]	Antall rør/kabler	DN kjerneborhull/foringsrør [mm]																																																																																																																																	
1 - 14	1 - 2	50																																																																																																																																	
1 - 26	1 - 2																																																																																																																																		
1 - 23	1 - 3																																																																																																																																		
1 - 24	1 - 4																																																																																																																																		
1 - 16	1 - 7	80																																																																																																																																	
1 x 4 - 32	2																																																																																																																																		
1 x 1 - 14	2																																																																																																																																		
4 x 4 - 28	1 - 5																																																																																																																																		
1 x 1 - 12	1 - 5																																																																																																																																		
1 - 21	1 - 7																																																																																																																																		
4 - 37	1 - 2	100																																																																																																																																	
4 - 33	1 - 3																																																																																																																																		
1 x 4 - 46	2																																																																																																																																		
1 x 1 - 16	2																																																																																																																																		
4 - 36	1 - 4																																																																																																																																		
2 x 4 - 34	1 - 4																																																																																																																																		
2 x 4 - 42	1 - 4	125																																																																																																																																	
4 - 28	1 - 7																																																																																																																																		
4 - 41	1 - 3																																																																																																																																		
2 x 23 - 51	1 - 4																																																																																																																																		
2 x 8 - 36	1 - 4																																																																																																																																		
2 x 30 - 58	1 - 4																																																																																																																																		
2 x 13 - 41	1 - 4																																																																																																																																		
4 x 22 - 50	1 - 5	150																																																																																																																																	
1 x 4 - 16	1 - 5																																																																																																																																		
1 - 20	1 - 13																																																																																																																																		
6 x 8 - 36	1 - 8																																																																																																																																		
2 x 4 - 16	1 - 8																																																																																																																																		
43 - 71	1 - 3																																																																																																																																		
5 x 23 - 51	1 - 6																																																																																																																																		
1 x 4 - 31	1 - 6																																																																																																																																		
2 x 28 - 56	1 - 4																																																																																																																																		
2 x 54 - 82	1 - 4	200																																																																																																																																	
40 - 69	1 - 4																																																																																																																																		
4 - 36	1 - 10																																																																																																																																		
4 - 26	1 - 15																																																																																																																																		
8 x 13 - 41	1 - 12																																																																																																																																		
4 x 4 - 30	1 - 12																																																																																																																																		
4-26	1-20																																																																																																																																		
12-40	1-8																																																																																																																																		
10x16-44	1-15	250																																																																																																																																	
5x4-36	1-15																																																																																																																																		

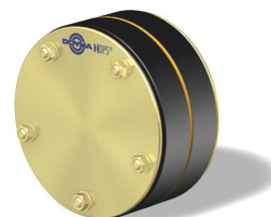
shelby-DOYMA tetninger for trykkende vann
Type C / 0

Blindtetning for kjerneborhull / foringsrør.

Enkeltdele

- Delte assymetriske profilerte stålringer: galvanisk forsinket, gulkromatert og forseglet
- 2 x 40 mm EPDM-pakning ("Doyma-Grip")
- 3 mm forsterket oransje mellomring i EPDM

DN Kjerneborhull / foringsrør [mm]
50
80
100
125
150
200
250
300
350
400
450
500

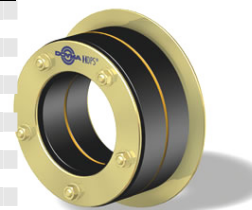

Type F

For kjerneborhull / foringsrør. Med en stor anleggsflens.

Enkeltdele

- Delte assymetriske profilerte stålringer: galvanisk forsinket, gulkromatert og forseglet
- 2 x 27 mm EPDM-pakning ("Doyma-Grip")
- 3 mm forsterket oransje mellomring i EPDM

Utvendig Ø medierør/kabel [mm]	DN kjerneborhull/ foringsrør [mm]	Utvendig Ø anleggsflens [mm]
1 - 24	50	70
1 - 40	80	98
41 - 57	100	120
58 - 77	125	145
78 - 104	150	170
105 - 145	200	240
146 - 190	250	290
191 - 233	300	340
234 - 288	350	390
289 - 339	400	440
340 - 380	450	490
381 - 430	500	550
431 - 530	600	650
531 - 620	700	750


Type D

For kjerneborhull / foringsrør. Med en stor anleggsflens plassert motsatt av type F.

Enkeltdele

- Delte assymetriske profilerte stålringer: galvanisk forsinket, gulkromatert og forseglet
- 2 x 27 mm EPDM-pakning ("Doyma-Grip")
- 3 mm forsterket oransje mellomring i EPDM

Utvendig Ø medierør/kabel [mm]	DN kjerneborhull/ foringsrør [mm]	Utvendig Ø anleggsflens [mm]
1 - 24	50	70
1 - 40	80	98
41 - 57	100	120
58 - 77	125	145
78 - 104	150	170
105 - 145	200	240
146 - 190	250	290
191 - 233	300	340
234 - 288	350	390
289 - 339	400	440
340 - 380	450	490
381 - 430	500	550
431 - 530	600	650
531 - 620	700	750

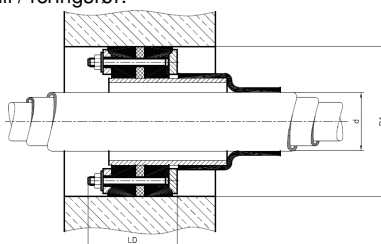

Type MS/C

For fleksible el.trekkerør- og kabler i kjerneborhull / foringsrør.

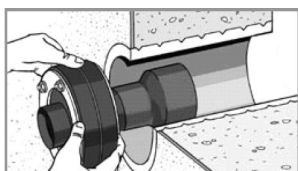
Leveres med rørføring og krympemuffe som forsegling mellom foring og kabelkanal.

Enkeltdele

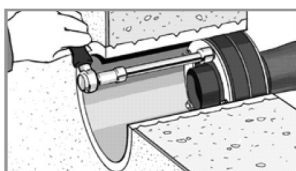
- Delte assymetriske profilerte stålringer: galvanisk forsinket, gulkromatert og forseglet
- 2 x 27 mm EPDM-pakning ("Doyma-Grip")
- 3 mm forsterket oransje mellomring i EPDM
- Krympemuffe
- Mantelrør av PEHD



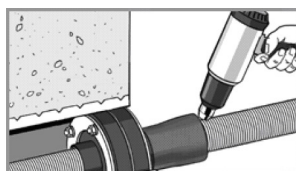
Utvendig Ø medierør/kabel [mm]	DN kjerneborhull/ foringsrør D ₁ [mm]
20 - 50	100
40 - 50	125
40 - 95	150
64 - 147	200
64 - 150	250
90 - 204	300
205 - 280	400



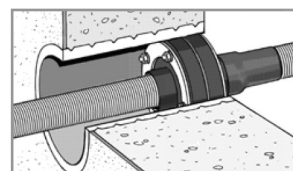
Installasjon som vist



Muttere tilstrammes diagonalt



Varmebehandling

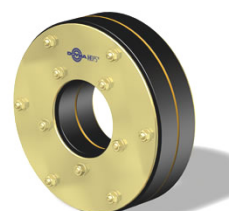

Type C/S

For kjerneborhull / foringsrør. For rør med avvikende diameter.

Enkeltdele

- Delte assymetriske profilerte stålringer: galvanisk forsinket, gulkromatert og forseglet
- 2 x 27 mm EPDM-pakning ("Doyma-Grip")
- 3 mm forsterket oransje mellomring i EPDM

Utvendig Ø medierør/kabel [mm]	DN kjerneborhull/ foringsrør D ₁ [mm]
9 - 40	100
58 - 65	100
40 - 57	125
58 - 77	130
58 - 77	150
78 - 104	160
105 - 145	200

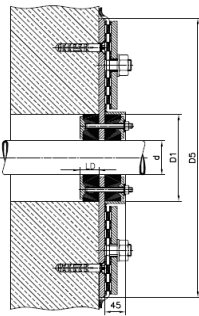


shelby-DOYMA tetninger for trykkende vann for gjennomføringer med membran


Type C/2/SD/6
For kjerneborhull / foringsrør. Med fast og løs flens.

Enkeltdeleer

- Delte assymetriske profilerte stålringer: galvanisk forsinket, gulkromatert og forseglet
- 2 x 27 mm EPDM-pakning ("Doyma-Grip")



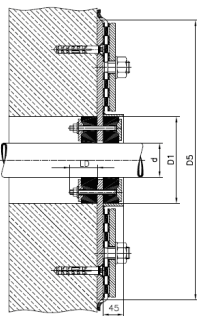
Utvendig Ø medierør/kabel [mm]	DN kjerneborhull/foringsrør [mm]	Utvendig Ø fastflens [mm]
1 – 40	80	410
41 – 57	100	430
58 – 77	125	455
78 – 104	150	480
105 – 145	200	530
146 – 190	250	580
191 – 233	300	630
234 – 288	350	680
289 – 339	400	730
340 – 380	450	780
381 – 430	500	830
431 – 530	600	930
531 – 620	700	1030



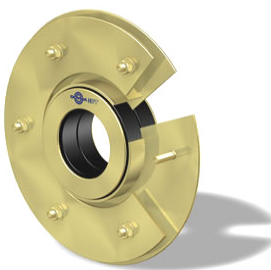
Type F/2/SD/6
For kjerneborhull / foringsrør. Med fast og løs flens.

Enkeltdeleer

- Delte assymetriske profilerte stålringer: galvanisk forsinket, gulkromatert og forseglet
- 2 x 27 mm EPDM-pakning ("Doyma-Grip")



Utvendig Ø medierør/kabel [mm]	DN kjerneborhull/foringsrør [mm]	Utvendig Ø fastflens [mm]
1 – 40	80	410
41 – 57	100	430
58 – 77	125	455
78 – 104	150	480
105 – 145	200	530
146 – 190	250	580
191 – 233	300	630
234 – 288	350	680
289 – 339	400	730
340 – 380	450	780
381 – 430	500	830
431 – 530	600	930








Aquagard grunning og Aquagard spesiallakk

Til forsegling av overflaten i det kjerneborede hullet.


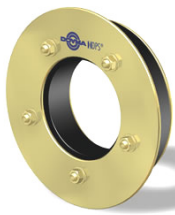

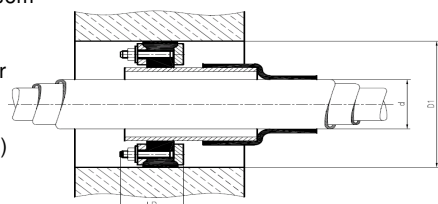
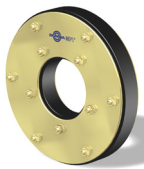
Aquagard grunning type 1710	1 liter	(ca. 4 m ²)
Aquagard grunning type 1711	1/3 liter	(ca. 1,5 m ²)
Aquagard spesiallakk type 1715	1 liter	(ca. 3,5m ²)
Aquagard spesiallakk type 1716	1/3 liter	(ca. 1m ²)



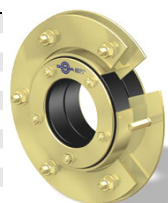
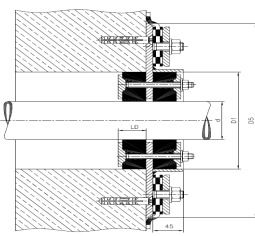
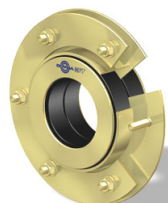
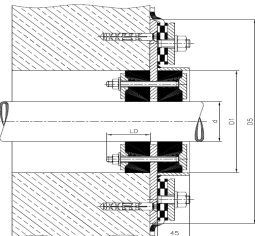
shelby-DOYMA tetninger for ikke trykkende vann

<p>Type A</p> <p>For kjerneborhull / foringsrør. Tillater avvinkling av medierør med inntil 8°.</p> <p>Enkeltdele</p> <ul style="list-style-type: none"> Assymetrisk profilerte stålringer: galvanisk forsinket, gulkromatert og forseglet 27 mm EPDM-pakning ("Doyma-Grip") 	<table border="1"> <thead> <tr> <th>Utvendig Ø medierør/kabel [mm]</th> <th>DN kjerneborhull/foringsrør [mm]</th> </tr> </thead> <tbody> <tr><td>1 - 24</td><td>50</td></tr> <tr><td>1 - 40</td><td>80</td></tr> <tr><td>41 - 57</td><td>100</td></tr> <tr><td>58 - 77</td><td>125</td></tr> <tr><td>78 - 104</td><td>150</td></tr> <tr><td>105 - 145</td><td>200</td></tr> <tr><td>146 - 190</td><td>250</td></tr> <tr><td>191 - 233</td><td>300</td></tr> <tr><td>234 - 288</td><td>350</td></tr> <tr><td>289 - 339</td><td>400</td></tr> <tr><td>340 - 380</td><td>450</td></tr> <tr><td>381 - 430</td><td>500</td></tr> <tr><td>431 - 530</td><td>600</td></tr> <tr><td>531 - 620</td><td>700</td></tr> </tbody> </table>	Utvendig Ø medierør/kabel [mm]	DN kjerneborhull/foringsrør [mm]	1 - 24	50	1 - 40	80	41 - 57	100	58 - 77	125	78 - 104	150	105 - 145	200	146 - 190	250	191 - 233	300	234 - 288	350	289 - 339	400	340 - 380	450	381 - 430	500	431 - 530	600	531 - 620	700																																																																																																				
Utvendig Ø medierør/kabel [mm]	DN kjerneborhull/foringsrør [mm]																																																																																																																																		
1 - 24	50																																																																																																																																		
1 - 40	80																																																																																																																																		
41 - 57	100																																																																																																																																		
58 - 77	125																																																																																																																																		
78 - 104	150																																																																																																																																		
105 - 145	200																																																																																																																																		
146 - 190	250																																																																																																																																		
191 - 233	300																																																																																																																																		
234 - 288	350																																																																																																																																		
289 - 339	400																																																																																																																																		
340 - 380	450																																																																																																																																		
381 - 430	500																																																																																																																																		
431 - 530	600																																																																																																																																		
531 - 620	700																																																																																																																																		
<p>Type QUICK IN / A</p> <p>Delbar tetning for kjerneborhull / foringsrør. Tillater avvinkling av medierør med inntil 8°. Velegnet for ettermontering.</p> <p>Enkeltdele</p> <ul style="list-style-type: none"> Delte assymetriske profilerte stålringer: galvanisk forsinket, gulkromatert og forseglet 27 mm EPDM-pakning ("Doyma-Grip") 	<table border="1"> <thead> <tr> <th>Utvendig Ø medierør/kabel [mm]</th> <th>DN kjerneborhull/foringsrør [mm]</th> </tr> </thead> <tbody> <tr><td>1 - 24</td><td>50</td></tr> <tr><td>1 - 40</td><td>80</td></tr> <tr><td>41 - 57</td><td>100</td></tr> <tr><td>58 - 77</td><td>125</td></tr> <tr><td>78 - 104</td><td>150</td></tr> <tr><td>105 - 145</td><td>200</td></tr> <tr><td>146 - 190</td><td>250</td></tr> <tr><td>191 - 233</td><td>300</td></tr> <tr><td>234 - 288</td><td>350</td></tr> <tr><td>289 - 339</td><td>400</td></tr> <tr><td>340 - 380</td><td>450</td></tr> <tr><td>381 - 430</td><td>500</td></tr> </tbody> </table>	Utvendig Ø medierør/kabel [mm]	DN kjerneborhull/foringsrør [mm]	1 - 24	50	1 - 40	80	41 - 57	100	58 - 77	125	78 - 104	150	105 - 145	200	146 - 190	250	191 - 233	300	234 - 288	350	289 - 339	400	340 - 380	450	381 - 430	500																																																																																																								
Utvendig Ø medierør/kabel [mm]	DN kjerneborhull/foringsrør [mm]																																																																																																																																		
1 - 24	50																																																																																																																																		
1 - 40	80																																																																																																																																		
41 - 57	100																																																																																																																																		
58 - 77	125																																																																																																																																		
78 - 104	150																																																																																																																																		
105 - 145	200																																																																																																																																		
146 - 190	250																																																																																																																																		
191 - 233	300																																																																																																																																		
234 - 288	350																																																																																																																																		
289 - 339	400																																																																																																																																		
340 - 380	450																																																																																																																																		
381 - 430	500																																																																																																																																		
<p>Type A 40</p> <p>Tetning for kjerneborhull / foringsrør. Tillater avvinkling av medierør med inntil 8°. Velegnet ved ettermontering. Ekstra bred pakning beregnet for trykkømfindtlige rør.</p> <p>Enkeltdele</p> <ul style="list-style-type: none"> Delte assymetriske profilerte stålringer: galvanisk forsinket, gulkromatert og forseglet 40 mm EPDM-pakning ("Doyma-Grip") 	<table border="1"> <thead> <tr> <th>Utvendig Ø medierør/kabel [mm]</th> <th>DN kjerneborhull/foringsrør [mm]</th> </tr> </thead> <tbody> <tr><td>58 - 77</td><td>125</td></tr> <tr><td>78 - 104</td><td>150</td></tr> <tr><td>105 - 145</td><td>200</td></tr> <tr><td>146 - 190</td><td>250</td></tr> <tr><td>191 - 233</td><td>300</td></tr> <tr><td>234 - 288</td><td>350</td></tr> <tr><td>289 - 339</td><td>400</td></tr> <tr><td>340 - 380</td><td>450</td></tr> <tr><td>381 - 430</td><td>500</td></tr> <tr><td>431 - 530</td><td>600</td></tr> <tr><td>531 - 620</td><td>700</td></tr> </tbody> </table>	Utvendig Ø medierør/kabel [mm]	DN kjerneborhull/foringsrør [mm]	58 - 77	125	78 - 104	150	105 - 145	200	146 - 190	250	191 - 233	300	234 - 288	350	289 - 339	400	340 - 380	450	381 - 430	500	431 - 530	600	531 - 620	700																																																																																																										
Utvendig Ø medierør/kabel [mm]	DN kjerneborhull/foringsrør [mm]																																																																																																																																		
58 - 77	125																																																																																																																																		
78 - 104	150																																																																																																																																		
105 - 145	200																																																																																																																																		
146 - 190	250																																																																																																																																		
191 - 233	300																																																																																																																																		
234 - 288	350																																																																																																																																		
289 - 339	400																																																																																																																																		
340 - 380	450																																																																																																																																		
381 - 430	500																																																																																																																																		
431 - 530	600																																																																																																																																		
531 - 620	700																																																																																																																																		
<p>Type A / M</p> <p>Tetning for kjerneborhull / foringsrør. Tillater avvinkling av medierør med inntil 8°. Velegnet ved ettermontering. Passer til både rør og kabler.</p> <p>Enkeltdele</p> <ul style="list-style-type: none"> Delte assymetriske profilerte stålringer: galvanisk forsinket, gulkromatert og forseglet 27 mm EPDM-pakning ("Doyma-Grip") 	<table border="1"> <thead> <tr> <th>Utvendig Ø rør/kabel [mm]</th> <th>Antall rør/kabler</th> <th>DN kjerneborhull/foringsrør [mm]</th> </tr> </thead> <tbody> <tr><td>1 - 14</td><td>1 - 2</td><td>50</td></tr> <tr><td>1 - 26</td><td>1 - 2</td><td></td></tr> <tr><td>1 - 23</td><td>1 - 3</td><td></td></tr> <tr><td>1 - 24</td><td>1 - 4</td><td>80</td></tr> <tr><td>1 - 16</td><td>1 - 7</td><td></td></tr> <tr><td>1 x 4 - 32</td><td>2</td><td></td></tr> <tr><td>1 x 1 - 14</td><td>2</td><td></td></tr> <tr><td>4 x 4 - 28</td><td>1 - 5</td><td></td></tr> <tr><td>1 x 1 - 12</td><td>1 - 5</td><td></td></tr> <tr><td>1 - 21</td><td>1 - 7</td><td>100</td></tr> <tr><td>4 - 37</td><td>1 - 2</td><td></td></tr> <tr><td>4 - 33</td><td>1 - 3</td><td></td></tr> <tr><td>1 x 4 - 46</td><td>2</td><td></td></tr> <tr><td>1 x 1 - 16</td><td>2</td><td></td></tr> <tr><td>4 - 36</td><td>1 - 4</td><td></td></tr> <tr><td>2 x 4 - 34</td><td>1 - 4</td><td>125</td></tr> <tr><td>2 x 4 - 42</td><td>1 - 4</td><td></td></tr> <tr><td>4 - 28</td><td>1 - 7</td><td></td></tr> <tr><td>4 - 41</td><td>1 - 3</td><td></td></tr> <tr><td>2 x 23 - 51</td><td>1 - 4</td><td></td></tr> <tr><td>2 x 8 - 36</td><td>1 - 4</td><td></td></tr> <tr><td>2 x 30 - 58</td><td>1 - 4</td><td>150</td></tr> <tr><td>2 x 13 - 41</td><td>1 - 4</td><td></td></tr> <tr><td>4 x 22 - 50</td><td>1 - 5</td><td></td></tr> <tr><td>1 x 4 - 16</td><td>1 - 5</td><td></td></tr> <tr><td>1 - 20</td><td>1 - 13</td><td></td></tr> <tr><td>6 x 8 - 36</td><td>1 - 8</td><td></td></tr> <tr><td>2 x 4 - 16</td><td>1 - 8</td><td></td></tr> <tr><td>43 - 71</td><td>1 - 3</td><td></td></tr> <tr><td>5 x 23 - 51</td><td>1 - 6</td><td>200</td></tr> <tr><td>1 x 4 - 31</td><td>1 - 6</td><td></td></tr> <tr><td>2 x 28 - 56</td><td>1 - 4</td><td></td></tr> <tr><td>2 x 54 - 82</td><td>1 - 4</td><td></td></tr> <tr><td>40 - 69</td><td>1 - 4</td><td></td></tr> <tr><td>4 - 36</td><td>1 - 10</td><td></td></tr> <tr><td>4 - 26</td><td>1 - 15</td><td></td></tr> <tr><td>8 x 13 - 41</td><td>1 - 12</td><td></td></tr> <tr><td>4 x 4 - 30</td><td>1 - 12</td><td></td></tr> <tr><td>4-26</td><td>1-20</td><td>250</td></tr> <tr><td>12-40</td><td>1-8</td><td></td></tr> <tr><td>10x16-44</td><td>1-15</td><td></td></tr> <tr><td>5x4-36</td><td>1-15</td><td></td></tr> </tbody> </table>	Utvendig Ø rør/kabel [mm]	Antall rør/kabler	DN kjerneborhull/foringsrør [mm]	1 - 14	1 - 2	50	1 - 26	1 - 2		1 - 23	1 - 3		1 - 24	1 - 4	80	1 - 16	1 - 7		1 x 4 - 32	2		1 x 1 - 14	2		4 x 4 - 28	1 - 5		1 x 1 - 12	1 - 5		1 - 21	1 - 7	100	4 - 37	1 - 2		4 - 33	1 - 3		1 x 4 - 46	2		1 x 1 - 16	2		4 - 36	1 - 4		2 x 4 - 34	1 - 4	125	2 x 4 - 42	1 - 4		4 - 28	1 - 7		4 - 41	1 - 3		2 x 23 - 51	1 - 4		2 x 8 - 36	1 - 4		2 x 30 - 58	1 - 4	150	2 x 13 - 41	1 - 4		4 x 22 - 50	1 - 5		1 x 4 - 16	1 - 5		1 - 20	1 - 13		6 x 8 - 36	1 - 8		2 x 4 - 16	1 - 8		43 - 71	1 - 3		5 x 23 - 51	1 - 6	200	1 x 4 - 31	1 - 6		2 x 28 - 56	1 - 4		2 x 54 - 82	1 - 4		40 - 69	1 - 4		4 - 36	1 - 10		4 - 26	1 - 15		8 x 13 - 41	1 - 12		4 x 4 - 30	1 - 12		4-26	1-20	250	12-40	1-8		10x16-44	1-15		5x4-36	1-15		
Utvendig Ø rør/kabel [mm]	Antall rør/kabler	DN kjerneborhull/foringsrør [mm]																																																																																																																																	
1 - 14	1 - 2	50																																																																																																																																	
1 - 26	1 - 2																																																																																																																																		
1 - 23	1 - 3																																																																																																																																		
1 - 24	1 - 4	80																																																																																																																																	
1 - 16	1 - 7																																																																																																																																		
1 x 4 - 32	2																																																																																																																																		
1 x 1 - 14	2																																																																																																																																		
4 x 4 - 28	1 - 5																																																																																																																																		
1 x 1 - 12	1 - 5																																																																																																																																		
1 - 21	1 - 7	100																																																																																																																																	
4 - 37	1 - 2																																																																																																																																		
4 - 33	1 - 3																																																																																																																																		
1 x 4 - 46	2																																																																																																																																		
1 x 1 - 16	2																																																																																																																																		
4 - 36	1 - 4																																																																																																																																		
2 x 4 - 34	1 - 4	125																																																																																																																																	
2 x 4 - 42	1 - 4																																																																																																																																		
4 - 28	1 - 7																																																																																																																																		
4 - 41	1 - 3																																																																																																																																		
2 x 23 - 51	1 - 4																																																																																																																																		
2 x 8 - 36	1 - 4																																																																																																																																		
2 x 30 - 58	1 - 4	150																																																																																																																																	
2 x 13 - 41	1 - 4																																																																																																																																		
4 x 22 - 50	1 - 5																																																																																																																																		
1 x 4 - 16	1 - 5																																																																																																																																		
1 - 20	1 - 13																																																																																																																																		
6 x 8 - 36	1 - 8																																																																																																																																		
2 x 4 - 16	1 - 8																																																																																																																																		
43 - 71	1 - 3																																																																																																																																		
5 x 23 - 51	1 - 6	200																																																																																																																																	
1 x 4 - 31	1 - 6																																																																																																																																		
2 x 28 - 56	1 - 4																																																																																																																																		
2 x 54 - 82	1 - 4																																																																																																																																		
40 - 69	1 - 4																																																																																																																																		
4 - 36	1 - 10																																																																																																																																		
4 - 26	1 - 15																																																																																																																																		
8 x 13 - 41	1 - 12																																																																																																																																		
4 x 4 - 30	1 - 12																																																																																																																																		
4-26	1-20	250																																																																																																																																	
12-40	1-8																																																																																																																																		
10x16-44	1-15																																																																																																																																		
5x4-36	1-15																																																																																																																																		
<p>Type A / M / T</p> <p>Delbar tetning for kjerneborhull / foringsrør. Tillater avvinkling av medierør med inntil 8°. Velegnet ved ettermontering. Passer til både rør og kabler.</p> <p>Enkeltdele</p> <ul style="list-style-type: none"> Delte assymetriske profilerte stålringer: galvanisk forsinket, gulkromatert og forseglet 27 mm EPDM-pakning ("Doyma-Grip") 	<table border="1"> <thead> <tr> <th>Utvendig Ø rør/kabel [mm]</th> <th>Antall rør/kabler</th> <th>DN kjerneborhull/foringsrør [mm]</th> </tr> </thead> <tbody> <tr><td>1 - 14</td><td>1 - 2</td><td>50</td></tr> <tr><td>1 - 26</td><td>1 - 2</td><td></td></tr> <tr><td>1 - 23</td><td>1 - 3</td><td></td></tr> <tr><td>1 - 24</td><td>1 - 4</td><td>80</td></tr> <tr><td>1 - 16</td><td>1 - 7</td><td></td></tr> <tr><td>1 x 4 - 32</td><td>2</td><td></td></tr> <tr><td>1 x 1 - 14</td><td>2</td><td></td></tr> <tr><td>4 x 4 - 28</td><td>1 - 5</td><td></td></tr> <tr><td>1 x 1 - 12</td><td>1 - 5</td><td></td></tr> <tr><td>1 - 21</td><td>1 - 7</td><td>100</td></tr> <tr><td>4 - 37</td><td>1 - 2</td><td></td></tr> <tr><td>4 - 33</td><td>1 - 3</td><td></td></tr> <tr><td>1 x 4 - 46</td><td>2</td><td></td></tr> <tr><td>1 x 1 - 16</td><td>2</td><td></td></tr> <tr><td>4 - 36</td><td>1 - 4</td><td></td></tr> <tr><td>2 x 4 - 34</td><td>1 - 4</td><td>125</td></tr> <tr><td>2 x 4 - 42</td><td>1 - 4</td><td></td></tr> <tr><td>4 - 28</td><td>1 - 7</td><td></td></tr> <tr><td>4 - 41</td><td>1 - 3</td><td></td></tr> <tr><td>2 x 23 - 51</td><td>1 - 4</td><td></td></tr> <tr><td>2 x 8 - 36</td><td>1 - 4</td><td></td></tr> <tr><td>2 x 30 - 58</td><td>1 - 4</td><td>150</td></tr> <tr><td>2 x 13 - 41</td><td>1 - 4</td><td></td></tr> <tr><td>4 x 22 - 50</td><td>1 - 5</td><td></td></tr> <tr><td>1 x 4 - 16</td><td>1 - 5</td><td></td></tr> <tr><td>1 - 20</td><td>1 - 13</td><td></td></tr> <tr><td>6 x 8 - 36</td><td>1 - 8</td><td></td></tr> <tr><td>2 x 4 - 16</td><td>1 - 8</td><td></td></tr> <tr><td>43 - 71</td><td>1 - 3</td><td></td></tr> <tr><td>5 x 23 - 51</td><td>1 - 6</td><td>200</td></tr> <tr><td>1 x 4 - 31</td><td>1 - 6</td><td></td></tr> <tr><td>2 x 28 - 56</td><td>1 - 4</td><td></td></tr> <tr><td>2 x 54 - 82</td><td>1 - 4</td><td></td></tr> <tr><td>40 - 69</td><td>1 - 4</td><td></td></tr> <tr><td>4 - 36</td><td>1 - 10</td><td></td></tr> <tr><td>4 - 26</td><td>1 - 15</td><td></td></tr> <tr><td>8 x 13 - 41</td><td>1 - 12</td><td></td></tr> <tr><td>4 x 4 - 30</td><td>1 - 12</td><td></td></tr> <tr><td>4-26</td><td>1-20</td><td>250</td></tr> <tr><td>12-40</td><td>1-8</td><td></td></tr> <tr><td>10x16-44</td><td>1-15</td><td></td></tr> <tr><td>5x4-36</td><td>1-15</td><td></td></tr> </tbody> </table>	Utvendig Ø rør/kabel [mm]	Antall rør/kabler	DN kjerneborhull/foringsrør [mm]	1 - 14	1 - 2	50	1 - 26	1 - 2		1 - 23	1 - 3		1 - 24	1 - 4	80	1 - 16	1 - 7		1 x 4 - 32	2		1 x 1 - 14	2		4 x 4 - 28	1 - 5		1 x 1 - 12	1 - 5		1 - 21	1 - 7	100	4 - 37	1 - 2		4 - 33	1 - 3		1 x 4 - 46	2		1 x 1 - 16	2		4 - 36	1 - 4		2 x 4 - 34	1 - 4	125	2 x 4 - 42	1 - 4		4 - 28	1 - 7		4 - 41	1 - 3		2 x 23 - 51	1 - 4		2 x 8 - 36	1 - 4		2 x 30 - 58	1 - 4	150	2 x 13 - 41	1 - 4		4 x 22 - 50	1 - 5		1 x 4 - 16	1 - 5		1 - 20	1 - 13		6 x 8 - 36	1 - 8		2 x 4 - 16	1 - 8		43 - 71	1 - 3		5 x 23 - 51	1 - 6	200	1 x 4 - 31	1 - 6		2 x 28 - 56	1 - 4		2 x 54 - 82	1 - 4		40 - 69	1 - 4		4 - 36	1 - 10		4 - 26	1 - 15		8 x 13 - 41	1 - 12		4 x 4 - 30	1 - 12		4-26	1-20	250	12-40	1-8		10x16-44	1-15		5x4-36	1-15		
Utvendig Ø rør/kabel [mm]	Antall rør/kabler	DN kjerneborhull/foringsrør [mm]																																																																																																																																	
1 - 14	1 - 2	50																																																																																																																																	
1 - 26	1 - 2																																																																																																																																		
1 - 23	1 - 3																																																																																																																																		
1 - 24	1 - 4	80																																																																																																																																	
1 - 16	1 - 7																																																																																																																																		
1 x 4 - 32	2																																																																																																																																		
1 x 1 - 14	2																																																																																																																																		
4 x 4 - 28	1 - 5																																																																																																																																		
1 x 1 - 12	1 - 5																																																																																																																																		
1 - 21	1 - 7	100																																																																																																																																	
4 - 37	1 - 2																																																																																																																																		
4 - 33	1 - 3																																																																																																																																		
1 x 4 - 46	2																																																																																																																																		
1 x 1 - 16	2																																																																																																																																		
4 - 36	1 - 4																																																																																																																																		
2 x 4 - 34	1 - 4	125																																																																																																																																	
2 x 4 - 42	1 - 4																																																																																																																																		
4 - 28	1 - 7																																																																																																																																		
4 - 41	1 - 3																																																																																																																																		
2 x 23 - 51	1 - 4																																																																																																																																		
2 x 8 - 36	1 - 4																																																																																																																																		
2 x 30 - 58	1 - 4	150																																																																																																																																	
2 x 13 - 41	1 - 4																																																																																																																																		
4 x 22 - 50	1 - 5																																																																																																																																		
1 x 4 - 16	1 - 5																																																																																																																																		
1 - 20	1 - 13																																																																																																																																		
6 x 8 - 36	1 - 8																																																																																																																																		
2 x 4 - 16	1 - 8																																																																																																																																		
43 - 71	1 - 3																																																																																																																																		
5 x 23 - 51	1 - 6	200																																																																																																																																	
1 x 4 - 31	1 - 6																																																																																																																																		
2 x 28 - 56	1 - 4																																																																																																																																		
2 x 54 - 82	1 - 4																																																																																																																																		
40 - 69	1 - 4																																																																																																																																		
4 - 36	1 - 10																																																																																																																																		
4 - 26	1 - 15																																																																																																																																		
8 x 13 - 41	1 - 12																																																																																																																																		
4 x 4 - 30	1 - 12																																																																																																																																		
4-26	1-20	250																																																																																																																																	
12-40	1-8																																																																																																																																		
10x16-44	1-15																																																																																																																																		
5x4-36	1-15																																																																																																																																		

shelby-DOYMA tetninger for ikke trykkende vann

Type A / 0 Blindtetning for kjerneborhull / foringsrør.		<table border="1"> <thead> <tr> <th>DN kjerneborhull/ foringsrør [mm]</th> </tr> </thead> <tbody> <tr><td>50</td></tr> <tr><td>80</td></tr> <tr><td>100</td></tr> <tr><td>125</td></tr> <tr><td>150</td></tr> <tr><td>200</td></tr> <tr><td>250</td></tr> <tr><td>300</td></tr> <tr><td>350</td></tr> <tr><td>400</td></tr> <tr><td>450</td></tr> <tr><td>500</td></tr> </tbody> </table>	DN kjerneborhull/ foringsrør [mm]	50	80	100	125	150	200	250	300	350	400	450	500																		
DN kjerneborhull/ foringsrør [mm]																																	
50																																	
80																																	
100																																	
125																																	
150																																	
200																																	
250																																	
300																																	
350																																	
400																																	
450																																	
500																																	
Enkeltleder <ul style="list-style-type: none"> • Delte assymetriske profilerte stålringer: galvanisk forsinket, gulkromatert og forseglet • 2 x 40 mm EPDM-pakning ("Doyma-Grip") • 3 mm forsterket oransje mellomring i EPDM 																																	
Type B For kjerneborhull / foringsrør. Med en stor anleggsflens.		<table border="1"> <thead> <tr> <th>Utvendig Ø medierør/kabel [mm]</th> <th>DN kjerneborhull/ foringsrør [mm]</th> </tr> </thead> <tbody> <tr><td>1 - 24</td><td>50</td></tr> <tr><td>1 - 40</td><td>80</td></tr> <tr><td>41 - 57</td><td>100</td></tr> <tr><td>58 - 77</td><td>125</td></tr> <tr><td>78 - 104</td><td>150</td></tr> <tr><td>105 - 145</td><td>200</td></tr> <tr><td>146 - 190</td><td>250</td></tr> <tr><td>191 - 233</td><td>300</td></tr> <tr><td>234 - 288</td><td>350</td></tr> <tr><td>289 - 339</td><td>400</td></tr> <tr><td>340 - 380</td><td>450</td></tr> <tr><td>381 - 430</td><td>500</td></tr> <tr><td>431 - 530</td><td>600</td></tr> <tr><td>531 - 620</td><td>700</td></tr> </tbody> </table>	Utvendig Ø medierør/kabel [mm]	DN kjerneborhull/ foringsrør [mm]	1 - 24	50	1 - 40	80	41 - 57	100	58 - 77	125	78 - 104	150	105 - 145	200	146 - 190	250	191 - 233	300	234 - 288	350	289 - 339	400	340 - 380	450	381 - 430	500	431 - 530	600	531 - 620	700	
Utvendig Ø medierør/kabel [mm]	DN kjerneborhull/ foringsrør [mm]																																
1 - 24	50																																
1 - 40	80																																
41 - 57	100																																
58 - 77	125																																
78 - 104	150																																
105 - 145	200																																
146 - 190	250																																
191 - 233	300																																
234 - 288	350																																
289 - 339	400																																
340 - 380	450																																
381 - 430	500																																
431 - 530	600																																
531 - 620	700																																
Enkeltleder <ul style="list-style-type: none"> • Delte assymetriske profilerte stålringer: galvanisk forsinket, gulkromatert og forseglet • 27 mm EPDM-pakning ("Doyma-Grip") 																																	
Type MS/A For fleksible el.trekkerør- og kabler i kjerneborhull / foringsrør. Leveres med rørforing og krympemuffe som forsegling mellom foring og kabelkanal.		<table border="1"> <thead> <tr> <th>Utvendig Ø medierør/kabel [mm]</th> <th>DN kjerneborhull/ foringsrør D₁ [mm]</th> </tr> </thead> <tbody> <tr><td>20 - 50</td><td>100</td></tr> <tr><td>40 - 50</td><td>125</td></tr> <tr><td>40 - 95</td><td>150</td></tr> <tr><td>64 - 147</td><td>200</td></tr> <tr><td>64 - 150</td><td>250</td></tr> <tr><td>90 - 204</td><td>300</td></tr> <tr><td>205 - 280</td><td>400</td></tr> </tbody> </table>	Utvendig Ø medierør/kabel [mm]	DN kjerneborhull/ foringsrør D ₁ [mm]	20 - 50	100	40 - 50	125	40 - 95	150	64 - 147	200	64 - 150	250	90 - 204	300	205 - 280	400															
Utvendig Ø medierør/kabel [mm]	DN kjerneborhull/ foringsrør D ₁ [mm]																																
20 - 50	100																																
40 - 50	125																																
40 - 95	150																																
64 - 147	200																																
64 - 150	250																																
90 - 204	300																																
205 - 280	400																																
Enkeltleder <ul style="list-style-type: none"> • Delte assymetriske profilerte stålringer galvanisk forsinket, gulkromatert og forseglet • 27 mm EPDM-pakning ("Doyma-Grip") • Krympemuffe • Mantelrør av PEHD 																																	
Type A/S For kjerneborhull / foringsrør. For rør med avvikende diameter.		<table border="1"> <thead> <tr> <th>Utvendig Ø medierør/kabel [mm]</th> <th>DN kjerneborhull/ foringsrør D₁ [mm]</th> </tr> </thead> <tbody> <tr><td>9 - 40</td><td>100</td></tr> <tr><td>58 - 65</td><td>100</td></tr> <tr><td>40 - 57</td><td>125</td></tr> <tr><td>58 - 77</td><td>130</td></tr> <tr><td>58 - 77</td><td>150</td></tr> <tr><td>78 - 104</td><td>160</td></tr> <tr><td>105 - 145</td><td>200</td></tr> <tr><td>158 - 190</td><td>250</td></tr> </tbody> </table>	Utvendig Ø medierør/kabel [mm]	DN kjerneborhull/ foringsrør D ₁ [mm]	9 - 40	100	58 - 65	100	40 - 57	125	58 - 77	130	58 - 77	150	78 - 104	160	105 - 145	200	158 - 190	250													
Utvendig Ø medierør/kabel [mm]	DN kjerneborhull/ foringsrør D ₁ [mm]																																
9 - 40	100																																
58 - 65	100																																
40 - 57	125																																
58 - 77	130																																
58 - 77	150																																
78 - 104	160																																
105 - 145	200																																
158 - 190	250																																
Enkeltleder <ul style="list-style-type: none"> • Delte assymetriske profilerte stålringer: galvanisk forsinket, gulkromatert og forseglet • 3 mm forsterket oransje mellomring i EPDM 																																	

 shelby-DOYMA tetninger for ikke trykkende vann for gjennomføringer med membran

Type C/2/SD/5 For kjerneborhull / foringsrør. Med fast og løs flens.		<table border="1"> <thead> <tr> <th>Utvendig Ø medierør/kabel [mm]</th> <th>DN kjerneborhull/ foringsrør [mm]</th> <th>Utvendig Ø fastflens [mm]</th> </tr> </thead> <tbody> <tr><td>1 - 40</td><td>80</td><td>410</td></tr> <tr><td>41 - 57</td><td>100</td><td>430</td></tr> <tr><td>58 - 77</td><td>125</td><td>455</td></tr> <tr><td>78 - 104</td><td>150</td><td>480</td></tr> <tr><td>105 - 145</td><td>200</td><td>530</td></tr> <tr><td>146 - 190</td><td>250</td><td>580</td></tr> <tr><td>191 - 233</td><td>300</td><td>630</td></tr> <tr><td>234 - 288</td><td>350</td><td>680</td></tr> <tr><td>289 - 339</td><td>400</td><td>730</td></tr> <tr><td>340 - 380</td><td>450</td><td>780</td></tr> <tr><td>381 - 430</td><td>500</td><td>830</td></tr> <tr><td>431 - 530</td><td>600</td><td>930</td></tr> <tr><td>531 - 620</td><td>700</td><td>1030</td></tr> </tbody> </table>	Utvendig Ø medierør/kabel [mm]	DN kjerneborhull/ foringsrør [mm]	Utvendig Ø fastflens [mm]	1 - 40	80	410	41 - 57	100	430	58 - 77	125	455	78 - 104	150	480	105 - 145	200	530	146 - 190	250	580	191 - 233	300	630	234 - 288	350	680	289 - 339	400	730	340 - 380	450	780	381 - 430	500	830	431 - 530	600	930	531 - 620	700	1030	
Utvendig Ø medierør/kabel [mm]	DN kjerneborhull/ foringsrør [mm]	Utvendig Ø fastflens [mm]																																											
1 - 40	80	410																																											
41 - 57	100	430																																											
58 - 77	125	455																																											
78 - 104	150	480																																											
105 - 145	200	530																																											
146 - 190	250	580																																											
191 - 233	300	630																																											
234 - 288	350	680																																											
289 - 339	400	730																																											
340 - 380	450	780																																											
381 - 430	500	830																																											
431 - 530	600	930																																											
531 - 620	700	1030																																											
Enkeltleder <ul style="list-style-type: none"> • Delte assymetriske profilerte stålringer: galvanisk forsinket, gulkromatert og forseglet • 2 x 27 mm EPDM-pakning ("Doyma-Grip") 																																													
Type F/2/SD/5 For kjerneborhull / foringsrør. Med fast og løs flens.		<table border="1"> <thead> <tr> <th>Utvendig Ø medierør/kabel [mm]</th> <th>DN kjerneborhull/ foringsrør [mm]</th> <th>Utvendig Ø fastflens [mm]</th> </tr> </thead> <tbody> <tr><td>1 - 40</td><td>80</td><td>410</td></tr> <tr><td>41 - 57</td><td>100</td><td>430</td></tr> <tr><td>58 - 77</td><td>125</td><td>455</td></tr> <tr><td>78 - 104</td><td>150</td><td>480</td></tr> <tr><td>105 - 145</td><td>200</td><td>530</td></tr> <tr><td>146 - 190</td><td>250</td><td>580</td></tr> <tr><td>191 - 233</td><td>300</td><td>630</td></tr> <tr><td>234 - 288</td><td>350</td><td>680</td></tr> <tr><td>289 - 339</td><td>400</td><td>730</td></tr> <tr><td>340 - 380</td><td>450</td><td>780</td></tr> <tr><td>381 - 430</td><td>500</td><td>830</td></tr> <tr><td>431 - 530</td><td>600</td><td>930</td></tr> <tr><td>531 - 620</td><td>700</td><td>1030</td></tr> </tbody> </table>	Utvendig Ø medierør/kabel [mm]	DN kjerneborhull/ foringsrør [mm]	Utvendig Ø fastflens [mm]	1 - 40	80	410	41 - 57	100	430	58 - 77	125	455	78 - 104	150	480	105 - 145	200	530	146 - 190	250	580	191 - 233	300	630	234 - 288	350	680	289 - 339	400	730	340 - 380	450	780	381 - 430	500	830	431 - 530	600	930	531 - 620	700	1030	
Utvendig Ø medierør/kabel [mm]	DN kjerneborhull/ foringsrør [mm]	Utvendig Ø fastflens [mm]																																											
1 - 40	80	410																																											
41 - 57	100	430																																											
58 - 77	125	455																																											
78 - 104	150	480																																											
105 - 145	200	530																																											
146 - 190	250	580																																											
191 - 233	300	630																																											
234 - 288	350	680																																											
289 - 339	400	730																																											
340 - 380	450	780																																											
381 - 430	500	830																																											
431 - 530	600	930																																											
531 - 620	700	1030																																											
Enkeltleder <ul style="list-style-type: none"> • Delte assymetriske profilerte stålringer: galvanisk forsinket, gulkromatert og forseglet • 2 x 27 mm EPDM-pakning ("Doyma-Grip") 																																													

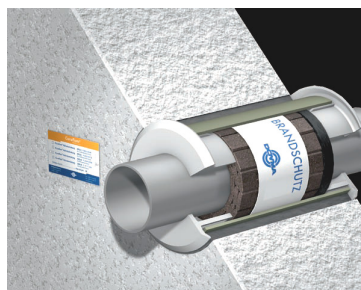


Shelby-Doyma brannbeskyttelse

plasseres omkring medierøret inni et foringsrør, eller i et kjerneboret hull.
Materialet utvider seg ved varmpåvirkning og hindrer derved spredning av brann.
Shelby-Doyma brannbeskyttelse kan enkelt ettermonteres i eksisterende rørgjennomføringer.



shelby-DOYMA

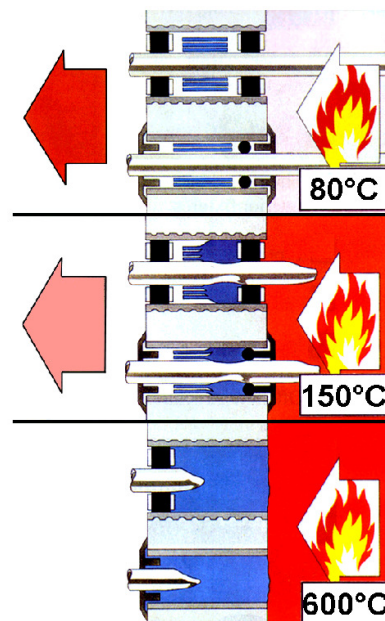


shelby-KARFA

For å oppnå full virkning på brannbeskyttelsen, skal denne alltid plasseres i ringrommet mellom de to tetningsinnsatsene (DOYMA), hhv. rosettene (KARFA).

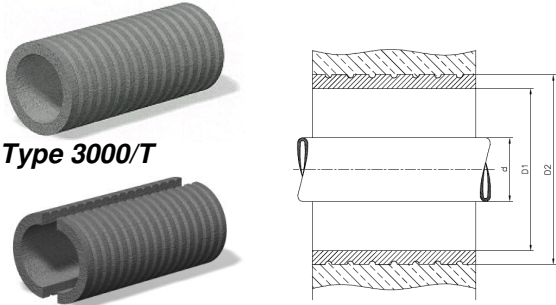
Brannbeskyttelsen begynner å utvide seg ved 150 °C. Avhengig av innvirkende forhold kan utvidelsestrykket oppnå hele 10 bar.

Under optimale forhold vil brannbeskyttelsen utvide seg hele 7 ganger sitt Opprinnelige volum. Slik hindrer man effektivt at røyk, flammer og gasser trenger inn i tilstøtende rom.



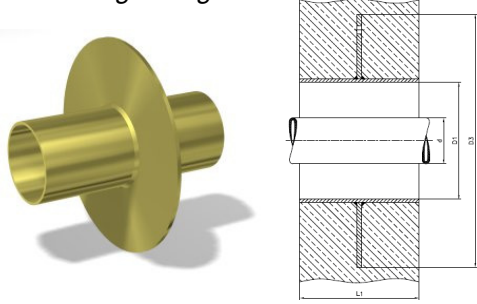
shelby - DOYMA foringsrør for trykkende vann - i vegg / dekke - for montasje **uten** membran

Type 3000 i spesialfibersement (asbestfri)



Utvidig Ø medierør/kabel d [mm]	Foringsrør/ kjerneborhull D ₁ [DN i mm]	Utvidig Ø foringsrør, maks. D ₂ [mm]	Standardlengder L ₁ [mm]
1 – 40	80	≤ 140	200
41 – 57	100	≤ 160	240
58 – 77	125	≤ 156	250
78 – 104	150	≤ 187	300
105 – 145	200	≤ 238	365
146 – 190	250	≤ 293	400
191 – 233	300	≤ 347	500
234 – 288	350	≤ 414	650
289 – 339	400	≤ 464	1000
340 – 380	450	≤ 514	
381 – 430	500	≤ 570	
431 – 530	600	≤ 673	
531 – 620	700	≤ 787	

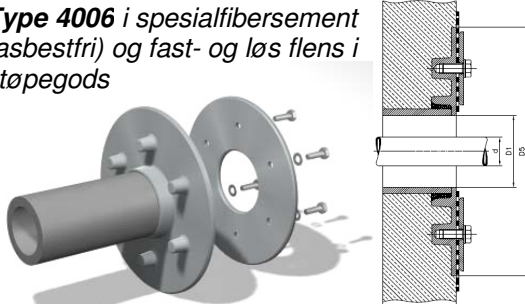
Type 9000 i galvanisk forsinket stål, gulkromatert og forseglet



Utvidig Ø medierør/kabel d [mm]	Innvendig Ø foringsrør D ₁ [DN i mm]	Diameter mellomflens D ₃ [mm]	Standardlengder L ₁ [mm]
1 – 40	80	290	200
41 – 57	100	310	240
58 – 77	125	340	250
78 – 104	150	360	300
105 – 145	200	420	365
146 – 190	250	480	400
191 – 233	300	530	500
234 – 288	350	560	
289 – 339	400	610	
340 – 380	450	660	
381 – 430	500	710	
431 – 530	600	810	
531 – 620	700	910	

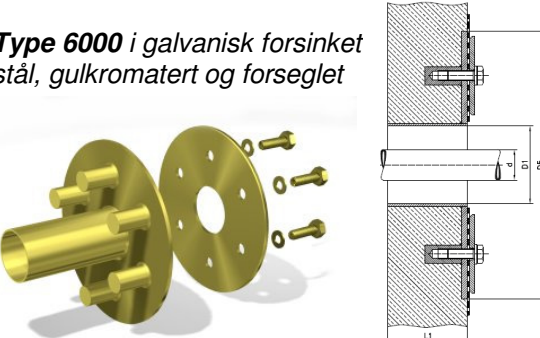
 shelby - DOYMA foringsrør for trykkende vann - i vegg / dekke - for montasje **med** membran

Type 4006 i spesialfibersement (asbestfri) og fast- og løs flens i støpegods



Utvidig Ø medierør/kabel d [mm]	foringsrør D ₁ [DN i mm]	Utvidig Ø fastflens D ₅ [mm]	Standardlengder L ₁ [mm]
1 – 40	80	440	200/240
41 – 57	100	460	250
58 – 77	125	480	300/365
78 – 104	150	510	400
105 – 145	200	560	500
146 – 190	250	610	
191 – 233	300	660	

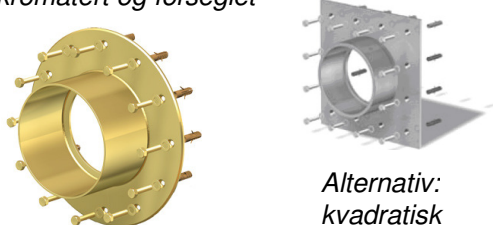
Type 6000 i galvanisk forsinket stål, gulkromatert og forseglet



Utvidig Ø medierør/kabel d [mm]	Innvendig Ø foringsrør D ₁ [DN i mm]	Utvidig Ø fastflens D ₅ [mm]	Standardlengder L ₁ [mm]
1 – 40	80	440	200
41 – 57	100	460	240
58 – 77	125	480	250
78 – 104	150	510	300
105 – 145	200	560	365
146 – 190	250	610	400
191 – 233	300	660	500
234 – 288	350	710	
289 – 339	400	760	
340 – 380	450	810	
381 – 430	500	860	
431 – 530	600	960	
531 – 620	700	1060	

shelby - DOYMA foringsrør for trykkende vann - **foran** vegg / dekke - for montasje **uten** membran

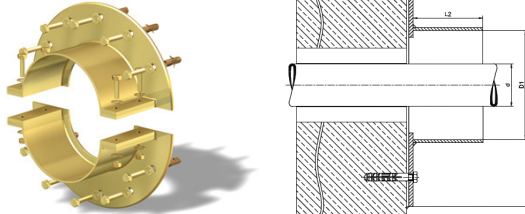
Type 8000 i galvanisk forsinket stål, gulkromatert og forseglet



Alternativ: kvadratisk

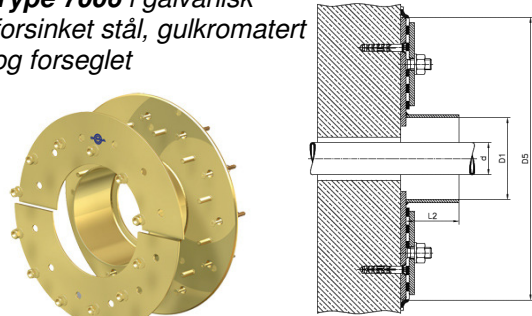
Utvendig Ø medierør/kabel d [mm]	Innvendig Ø foringsrør D ₁ [DN i mm]	Utvendig Ø fastflens / ytterkant D ₅ [mm]
1 – 40	80	260
41 – 57	100	280
58 – 77	125	300
78 – 104	150	330
105 – 145	200	380
146 – 190	250	430
191 – 233	300	480
234 – 288	350	530
289 – 339	400	580
340 – 380	450	630
381 – 430	500	680
431 – 530	600	780
531 – 620	700	880

Type 8000/T



shelby - DOYMA foringsrør for trykkende vann - **foran** vegg / dekke - for montasje **med** membran

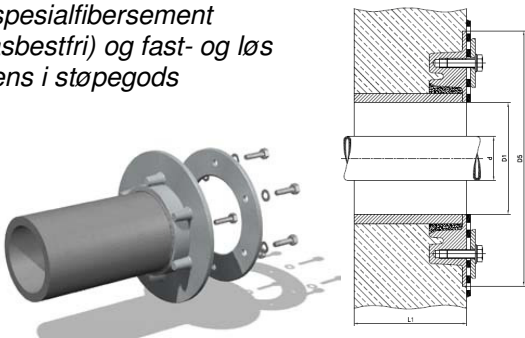
Type 7006 i galvanisk forsinket stål, gulkromatert og forseglet



Utvendig Ø medierør/kabel d [mm]	Innvendig Ø foringsrør D ₁ [DN i mm]	Utvendig Ø fastflens / ytterkant D ₅ [mm]
1 – 40	80	440
41 – 57	100	460
58 – 77	125	480
78 – 104	150	510
105 – 145	200	560
146 – 190	250	610
191 – 233	300	660
234 – 288	350	710
289 – 339	400	760
340 – 380	450	810
381 – 430	500	860
431 – 530	600	960
531 – 620	700	1060

shelby - DOYMA foringsrør for ikke trykkende vann - **i** vegg / dekke - for montasje **med** membran

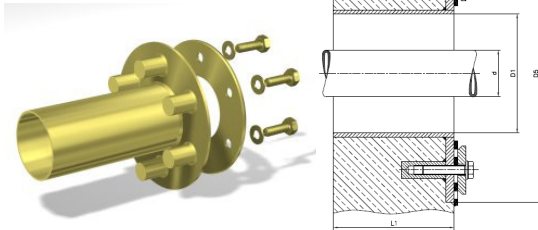
Type 4005 i spesialfibersement (asbestfri) og fast- og løs flens i støpegods



Utvendig Ø medierør/kabel d [mm]	foringsrør D ₁ [DN i mm]	Utvendig Ø fastflens D ₅ [mm]	Standard-lengder L ₁ [mm]
1 – 40	80	270	200/240
41 – 57	100	290	250
58 – 77	125	320	300/365
78 – 104	150	345	400
105 – 145	200	400	500
146 – 190	250	455	
191 – 233	300	510	

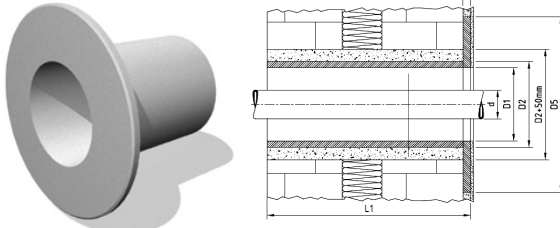
shelby - DOYMA foringsrør for ikke trykkende vann
- **i** vegg / dekke - for montasje **med** membran

Type 5000 i galvanisk forsinket stål,
gulkromatert og forseglet



Utvendig Ø medierør/kabel d [mm]	Innvendig Ø foringsrør D ₁ [DN i mm]	Utvendig Ø fastflens D ₅ [mm]	Standard- lengder L ₁ [mm]
1 – 40	80	260	
41 – 57	100	280	200
58 – 77	125	300	
78 – 104	150	330	240
105 – 145	200	380	250
146 – 190	250	430	
191 – 233	300	480	300
234 – 288	350	530	365
289 – 339	400	580	
340 – 380	450	630	400
381 – 430	500	680	
431 – 530	600	780	500
531 – 620	700	880	

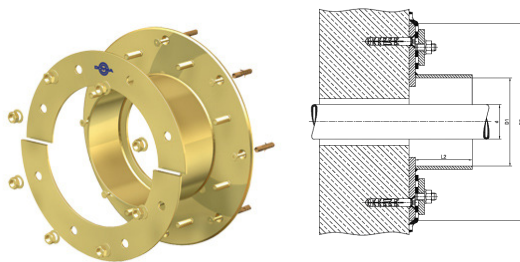
Type 3001 i spesialfibersement (asbestfri)
med klebeflens



Utvendig Ø medierør/kabel d [mm]	foringsrør D ₁ [DN i mm]	Utvendig Ø fastflens D ₅ [mm]	Standard- lengder L ₁ [mm]
1 – 40	80	270	
41 – 57	100	290	200/240
58 – 77	125	320	250
78 – 104	150	345	300/365
105 – 145	200	400	400
146 – 190	250	455	
191 – 233	300	510	500



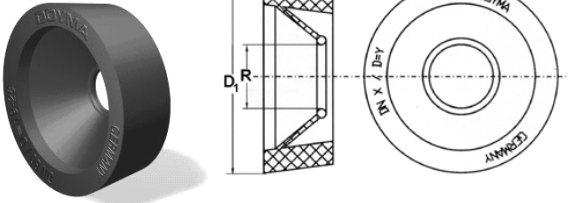
shelby - DOYMA foringsrør for ikke trykkende vann
- **foran** vegg / dekke - for montasje **med** membran

Type 7005 i galvanisk forsinket stål,
gulkromatert og forseglet



Utvendig Ø medierør/kabel d [mm]	Innvendig Ø foringsrør D ₁ [DN i mm]	Utvendig Ø fastflens D ₅ [mm]	Standard- lengder L ₁ [mm]
1 – 40	80	260	
41 – 57	100	280	200
58 – 77	125	300	
78 – 104	150	330	240
105 – 145	200	380	250
146 – 190	250	430	
191 – 233	300	480	300
234 – 288	350	530	365
289 – 339	400	580	
340 – 380	450	630	400
381 – 430	500	680	
431 – 530	600	780	500
531 – 620	700	880	

shelby-DOYMA – diverse tilbehør for foringsrør / kjerneborhull

<p>shelby - DOYMA forskalingholder type 1701</p>		<p>1701 / DN 80 1701 / DN 100 1701 / DN 125 1701 / DN 150 1701 / DN 200 1701 / DN 250 1701 / DN 300 1701 / DN 350 1701 / DN 400</p>																
<p>shelby - DOYMA blendplugg type 1702</p>		<p>1702 / DN 80 1702 / DN 100 1702 / DN 125 1702 / DN 150 1702 / DN 200 1702 / DN 250 1702 / DN 300 1702 / DN 350 1702 / DN 400</p>																
<p>shelby - DOYMA blendingsring type 1708</p>		<table border="1"> <thead> <tr> <th>R Utvendig Ø Medierør</th> <th>D₁ Kjernebordiam. eller innvendig Ø foringsrør [DN i mm]</th> </tr> </thead> <tbody> <tr><td>19 – 28</td><td>77 – 82</td></tr> <tr><td>29 – 40</td><td>77 – 82</td></tr> <tr><td>23 – 38</td><td>97 – 102</td></tr> <tr><td>39 – 64</td><td>97 – 102</td></tr> <tr><td>54 – 77</td><td>122 – 128</td></tr> <tr><td>75 – 115</td><td>147 – 153</td></tr> <tr><td>98 – 160</td><td>197 – 203</td></tr> </tbody> </table>	R Utvendig Ø Medierør	D ₁ Kjernebordiam. eller innvendig Ø foringsrør [DN i mm]	19 – 28	77 – 82	29 – 40	77 – 82	23 – 38	97 – 102	39 – 64	97 – 102	54 – 77	122 – 128	75 – 115	147 – 153	98 – 160	197 – 203
R Utvendig Ø Medierør	D ₁ Kjernebordiam. eller innvendig Ø foringsrør [DN i mm]																	
19 – 28	77 – 82																	
29 – 40	77 – 82																	
23 – 38	97 – 102																	
39 – 64	97 – 102																	
54 – 77	122 – 128																	
75 – 115	147 – 153																	
98 – 160	197 – 203																	

Aquagard grunning og Aquagard spesiallakk

Til forsegling av overflaten i det kjerneborede hullet.

Aquagard grunning type 1710	1 liter	(ca. 4 m ²)
Aquagard grunning type 1711	1/3 liter	(ca. 1,5 m ²)
Aquagard spesiallakk type 1715	1 liter	(ca. 3,5m ²)
Aquagard spesiallakk type 1716	1/3 liter	(ca. 1m ²)

