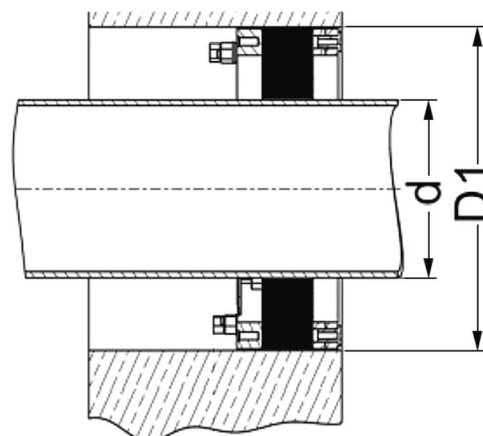
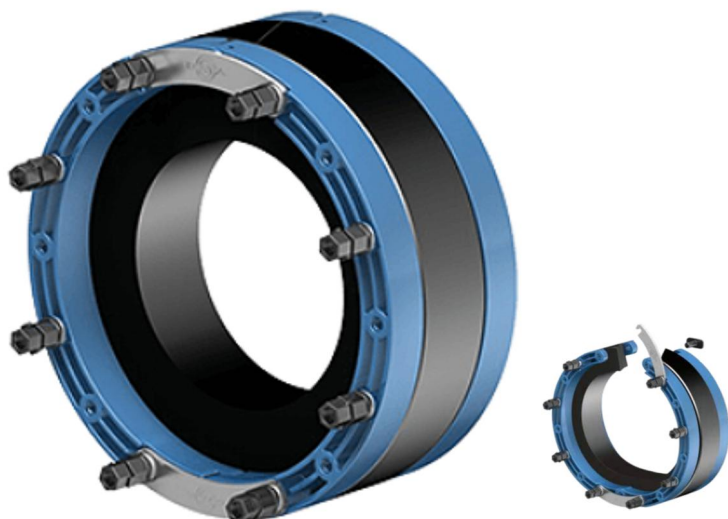


DOYMA delbar tetningsinnsats type NOVA UNO/T Tett mot ikke-trykkende vann



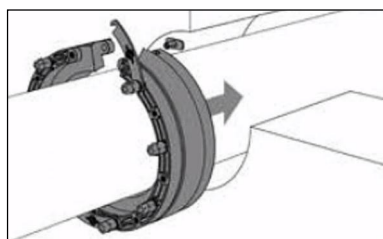
Leveres i kunststoff med høy kjemikaliebestandighet
Pakning i EPDM-gummi, bredde 40 mm, muttere og skruer i syrefast stål



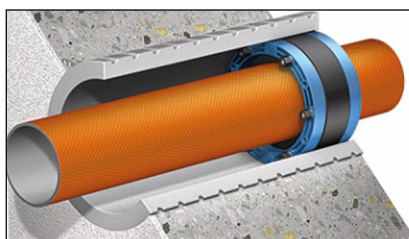
Delbar for ettermontasje
Vann- og gasstett for rør og kabler
For montasje i foringsrør eller i kjerneboret hull
Tåler avvinkling av medierøret inntil 8°

Rør/kabel utv. Ø d (mm)	Foringsrør/kjernebor Ø D1 (mm)
5 – 40	80
5 – 63	100
63 – 112	150
108 – 160	200
158 – 201	250
198 – 225	300

NB: Det må oppgis nøyaktig utvendig diameter på medierøret



Tetningen tres over røret og skyves inn. Boltene skal vende mot «tørr» side.



Ved å trekke til den ytterste delen av mutteren til denne vris av, oppnås optimalt moment for sikker tetning rundt medierør og mot kjerneborhull / foringsrør

