

DOYMA tetningsinnsats type B og E Tett mot ikke-trykkende vann

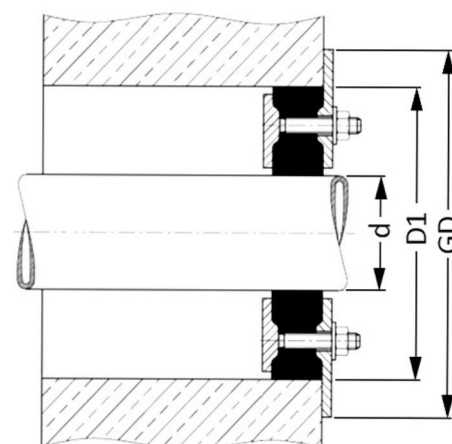
Leveres i gulkromatert-, rustfritt- eller syrefast stål
Pakning i EPDM-gummi - andre pakningskvaliteter på forespørsel



Type B



Type E



Med stor anleggsflens

Vann- og gasstett for rør og kabler

For montasje i foringsrør eller i kjerneboret hull

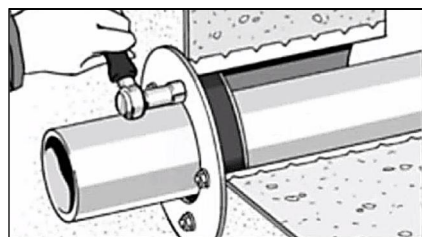
Tåler avvinkling av medierøret inntil 8°

Velegnet på steder hvor store belastninger kan oppstå
– f.eks. tilfluktsrom

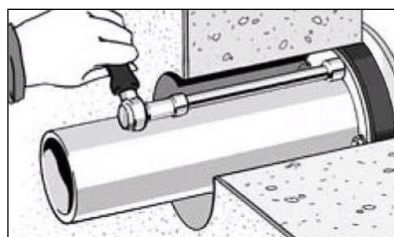
Rør/kabel utv. Ø d (mm)	Foringsrør/ kjernebor Ø D1 (mm)	Ø stor ring GD
7 – 24	50	70
7 – 40	80	98
41 – 57	100	120
58 – 77	125	145
78 – 104	150	170
105 – 145	200	240
146 – 190	250	290
191 – 233	300	340
234 – 288	350	390
289 – 339	400	440
340 – 380	450	490
381 – 430	500	550
431 – 530	600	650
531 – 620	700	750

NB: Det må oppgis nøyaktig utvendig diameter på medierøret

Type B



Type E



Dimensjon bolter	Tilspenningsmoment
M 5	3 Nm
M 6	8 Nm
M 8	12 Nm
M 10	25 Nm
M 12	30 Nm

Monteres som vist her. Muttere tilspennes kryssvis

