

LONG JOHN dusjpanel

Selvlukkende ett-greps dusjpanel for individuell temperaturregulering

Art.nr. 35001 – tilslutning topp

Art.nr. 35001XL – tilslutning skjult



LONG JOHN dusjpanel er velegnet både for nyanlegg og ved renovering.

Beskrivelse

- Kombinert trykknapp og temperaturvelger
- Løpetid: ca. 30 sek.
- Temperaturen reguleres trinnløst ved å dreie grepet
- Temperatursperre
- Blanderen har innebygde tilbakeslagsventiler
- Selvrensende sparedusjhode – ca. 8 l/min
- Hærverkssikkert panel i syrefast stål AISI 316L
- Vanntilslutning: ½" utv. RG – maks. 5 bar

Montasje

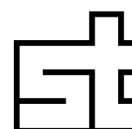
LONG JOHN monteres enkelt på vegg med 4 skruer.

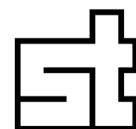
Vanntilførsel ovenfra – c/c 100 mm.

Mål: 1090 x 220 x 65 mm



Norskprodusert



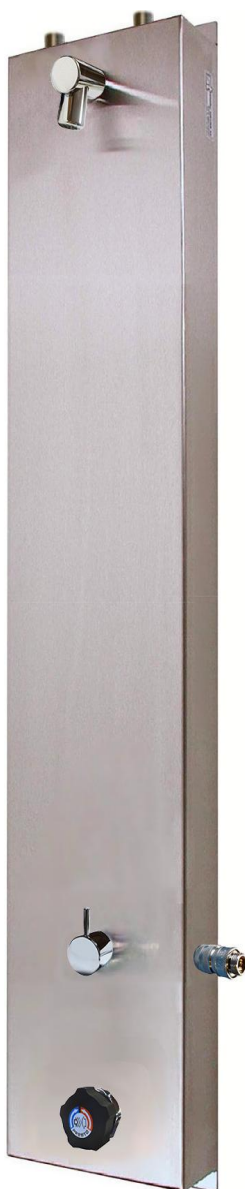


LONG JOHN HC dusjpanel

Selvlukkende ett-greps dusjpanel for individuell temperaturregulering

Art.nr. 35001XLM – tilslutning topp

Art.nr. 35001XLMS – tilslutning skjult



LONG JOHN HC dusjpanel er velegnet både for nyanlegg og ved renovering.

Beskrivelse

- Kombinert trykknapp og temperaturvelger
- Løpetid: ca. 30 sek.
- Temperaturen reguleres trinnløst ved å dreie grepet
- Temperatursperre
- Blanderen har innebygde tilbakeslagsventiler
- Omskifter til hurtigkupling for hånddusj
- Selvrensende sparedusjhode – ca. 8 l/min
- Hærverkssikkert panel i syrefast stål AISI 316L
- Vanntilslutning: ½" utv. RG – maks. 5 bar

Montasje

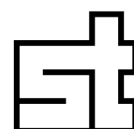
LONG JOHN HC monteres enkelt på vegg med 4 skruer.

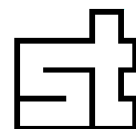
Vanntilførsel ovenfra – c/c 100 mm.

Mål: 1090 x 220 x 65 mm



Norskprodusert





LONG JOHN dusjpanel

TEKNISK INFORMASJON

Før montasje: pass på at rørledninger er spylt rene!



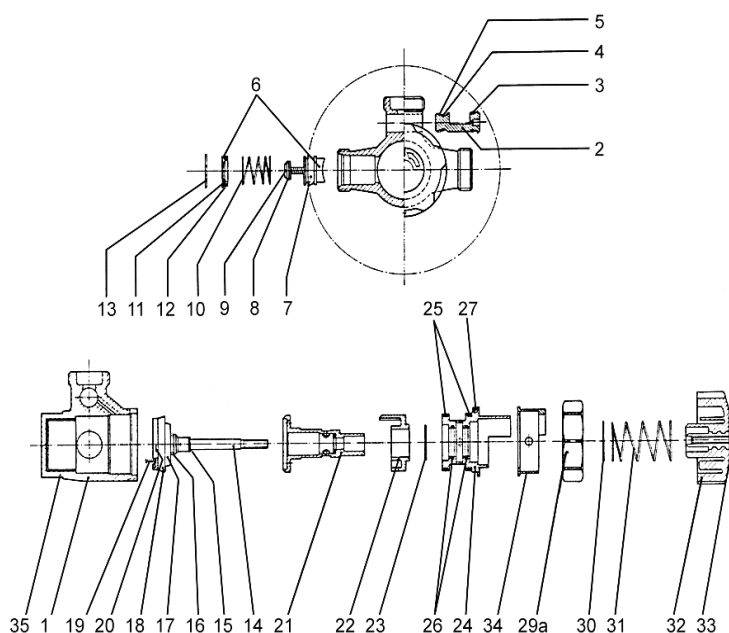
Varmtvannssperre:

Innstilling: Løsne mutteren (29a) forsiktig – nok til å dreie justeringen (34).

Ta f.eks. stikk et lite skrujern inn i hullet på justeringsringen (34), og dreii ringen med klokka til ønsket begrensning. Lås begrensningen ved å trekke til mutter (29a).

Service:

Dusjens løpetid varer for lenge – mer enn 50 sek. eller dusjtiden varer ikke lenge nok – mindre enn 20 sek.: Løsne mutter (29a) og dra ut overdelen (14-35). Kontroller at rensfjæra (19) er hel, og at den beveger seg fritt. Kontroller også at leppepakning (18), o-ring (16) og U-mansjett i del (21) er hel og ren. Monter overdelen og kontroller funksjonen.



Reservedeler:

Del nr.	varenr.	ref.nr.	Beskrivelse
1-35	35103	35698	Ventil komplett
6-13	35517	90503 før 1986	Tilbakeslagsventil
6-13	35518	90504 fra 1986	Tilbakeslagsventil
14-20	35516	90505	Kolbeinnsats
14-35	35515	0105 (E5705)	Overdel komplett
19	35501	90207	Rensfjær
23	35520	(E5097)	Støtteskive nylon
25	35521	(E5277)	O-ring, stor
26	35522	90314 (L6027)	O-ring, liten
30	35523	(E5342)	Styreskive
31	35524	90834	Trykknappfjær
32	35525	90540 (E5937)	Ratt
33	35526	90506	Skilt
35	35527	(E5197)	PVC-kopp

Omskifter 400DV for Long John HC

15309 VR406 Omskifterpakning

